

Reporte Anual para México

2021

Contenido

- I. Nombre y domicilio de la Institución Calificadora 4
- II. Estructura Corporativa 4
- III. Descripción de las funciones y procedimientos de Cumplimiento, Auditoría Interna y Servicio al Cliente..... 4
- IV. Sanciones Impuestas 5
- V. Cambios a los procedimientos de calificación crediticia, al Código de Conducta Profesional y a las Metodologías. 5
- VI. Reporte Estadístico.....7
- VII. Lista de Calificaciones Emitidas7
- VIII. Sistema de Control Interno y Efectividad..... 8
- IX. Estadísticas de los Analistas.....10
- X. Descripción de los procedimientos relacionados con el control y gestión de expedientes, incluyendo aquellos relacionados con metodologías y calificaciones.10
- XI. Descripción de la política para la rotación de Analistas Líderes y Miembros del Comité de Crédito con Derecho a Voto..... 11
- XII. Certificación del Director General..... 12
- Anexo A..... 13
- Anexo B 14
- Anexo C..... 18
- Anexo D..... 37

Reporte Anual para el Año 2021, Presentado al Consejo de Administración de Moody's de México, S.A. de C.V. ("Moody's"), de Conformidad con la Disposición Novena y el Anexo 2 de las Disposiciones Generales Aplicables a las Instituciones Calificadoras de Valores Emitidas por la Comisión Nacional Bancaria y de Valores ("CNBV") ("Las Disposiciones")

(De 01/01/2021 a 12/31/2021)

Moody's de México S.A. de C.V.

Av. Paseo de las Palmas 405-502

Lomas de Chapultepec

11000 Alcaldía Miguel Hidalgo, Ciudad de México, México.

I. Nombre y domicilio de la Institución Calificadora

Moody's de México S.A. de C.V., Institución Calificadora de Valores ("Moody's") es una institución calificadora de valores autorizada para llevar a cabo actividades de calificación de valores por la Comisión Nacional Bancaria y de Valores ("CNBV") a partir del 1o de marzo de 2000, de conformidad con el Oficio No. DGSM 037/00, y con domicilio en Av. Paseo de las Palmas 405-502, Lomas de Chapultepec, 11000 Alcaldía Miguel Hidalgo, Ciudad de México, México.

II. Estructura Corporativa

Consulte el Organigrama de la Organización Corporativa de Moody's, señalado como "Anexo A" que se adjunta al presente reporte.

Como empresa dentro del grupo de instituciones calificadoras de valores del Servicio para Inversionistas de Moody's Inc. ("MIS"), Moody's se beneficia del respaldo centralizado de MIS en las áreas de análisis básico de calificación, Estrategia y Estándares Crediticios, Cumplimiento, Finanzas, Sistemas y Tecnología, Auditoría Interna, Recursos Humanos, Legal, Operaciones, Manejo de Instalaciones y cualquier otro apoyo general para la empresa.

III. Descripción de las funciones y procedimientos de Cumplimiento, Auditoría Interna y Servicio al Cliente

A. Cumplimiento

Luis Alvarez Padilla es el Oficial de Cumplimiento Local de Moody's para el periodo comprendido en este Reporte. Para el desempeño de sus funciones, le asisten otras áreas de apoyo a Cumplimiento relacionadas con el desarrollo de políticas y procedimientos, revisiones de acciones de calificación, capacitación, manejo de proyectos, investigaciones, conservación de registros y denuncia.

Como una de las funciones del grupo de instituciones calificadoras de valores pertenecientes a MIS, la función de Cumplimiento de Moody's se encuentra incorporada en la estructura global de Cumplimiento de MIS. La función de Cumplimiento es independiente de las líneas de negocio. El canal de denuncia y compensación de Cumplimiento es independiente de la empresa y no está sujeto a su injerencia directa.

El órgano de Cumplimiento es responsable de proporcionar asesoría a la empresa sobre asuntos regulatorios aplicables a calificaciones de valores e interpretación de las normas; diseño e implementación de mecanismos de control, incluyendo políticas y procedimientos, para prevenir, identificar y resolver incumplimientos potenciales a la ley y disposiciones; y la capacitación a los empleados de la empresa sobre los requisitos y estándares regulatorios.

Cumplimiento de Moody's ha implementado una cantidad de procesos continuos para verificar la adaptación de las actividades y operaciones de Moody's con los requisitos regulatorios dispuestos por la CNBV, incluyendo entre ellos:

- a) La revisión, al momento de la contratación del empleado, y la posterior supervisión continua, de su inversión en valores, intereses en negocios externos y otras circunstancias que pudieran potencialmente constituir conflictos de interés;
- b) La identificación, separación y manejo adecuado de información privada y cualquier otra información confidencial;
- c) Capacitar a los empleados sobre las políticas, procedimientos, lineamientos y sistemas establecidos para cumplir con los requisitos regulatorios;
- d) Supervisar las obligaciones de los analistas de conservación de registros;
- e) Redactar y revisar periódicamente los documentos específicamente solicitados por la CNBV, como son el Código de Conducta Profesional de Moody's, el Manual de Cumplimiento de Moody's, la Política de Rotación o el Catálogo de Productos y Servicios Autorizados;
- f) Supervisar que se incluyan los requisitos esenciales en el contrato de prestación de servicios de calificación de Moody's y en los comunicados de prensa;

- g) Asesorar a la empresa en cuanto a su obligación de presentar informes regulatorios al proporcionarle consultoría, responder a sus preguntas sobre el ámbito y suficiencia de la información, verificar los plazos y las entregas;
- h) Coordinar las visitas regulatorias, revisar los hallazgos regulatorios y atender a las acciones de seguimiento tanto interna como externamente.

B. Auditoría Interna

La Corporación Moody's ("MCO") cuenta con una función de Auditoría Interna centralizada e independiente, responsable de llevar a cabo auditorías internas a todas las entidades de MIS, incluyendo a Moody's de México, S.A. de C.V. La función de Auditoría Interna es responsable de formular una estrategia sistemática y ordenada para evaluar y mejorar la efectividad de los controles internos y procedimientos de gobernanza de MCO. El Consejo de Administración de MCO ha creado un Comité de Auditoría ("Comité de Auditoría de MCO") al cual la función de Auditoría Interna debe reportar.

C. Servicio al Cliente

Las actividades de servicio al cliente de Moody's se concentran principalmente en el órgano Comercial de Moody's. Con el fin de tener una comunicación diaria con los participantes del mercado y resolver los asuntos del servicio, requisitos de documentación, facturación y otros temas relacionados con las tarifas, Moody's ha nombrado a Lilia López como su principal contacto para asuntos de Servicio al Cliente, Lilia López reporta directamente al Director General de Moody's México. Puede ser contactada en la oficina de Moody's: Moody's de México S.A. de C.V., Ave. Paseo de las Palmas No. 405 – 502 Col. Lomas de Chapultepec. México, Cd. de México 11000, o por teléfono al (52-55-1253-5704), o por correo electrónico a lilia.lopez@moodys.com

Sin embargo, Moody's ha establecido una división entre las funciones de calificación crediticia y comercial. Por lo tanto, los analistas designados son normalmente responsables de coordinarse con sus emisores asignados para obtener toda la información necesaria relacionada con el proceso calificador y compartir las implicaciones crediticias de las metodologías de Moody's y aspectos sobre calificación conforme a cada situación. Los analistas tienen prohibido negociar o discutir los acuerdos sobre las tarifas o pagos con emisores y sus agentes. El personal comercial es responsable de negociar los contratos de servicios de calificación y los precios aplicables por las actividades de calificación de Moody's, pero tienen prohibido participar o influir en el proceso de análisis de calificación crediticia, incluyendo la aprobación de las calificaciones, metodologías o modelos utilizados durante el proceso calificador.

IV. Sanciones Impuestas

Ninguna sanción fue impuesta durante el periodo comprendido entre el 1o de enero de 2021 y el 31 de diciembre de 2021.

V. Cambios a los procedimientos de calificación crediticia, al Código de Conducta Profesional y a las Metodologías.

Estrategia de Crédito y Estándares ("CSS") comprende varias funciones: el Grupo de Desarrollo de Metodología ("MDG"); el Grupo de Revisión de Metodología ("MRG"); el Grupo de Supervisión de Calificaciones y Procedimientos ("RPO"); el Grupo de Herramientas y Soluciones Analíticas ("ATS"); y el Grupo de Estrategia e Investigación ("S&R"). Cada función le reporta al Oficial de Crédito en Jefe de MIS.

MDG es responsable del desarrollo y entrega de la metodología para la calificación de valores a todo el MIS. MDG proporciona recursos y liderazgo analítico, gestiona un robusto proceso integral y es responsable directo del desarrollo y publicación de la metodología para la calificación crediticia.

Las cuatro principales responsabilidades de MRG son (1) aprobar las metodologías para la calificación crediticia nuevas y actualizadas, actuando a nombre del Comité de Revisión de Metodología, (2) revisar las especificaciones de los modelos crediticios de MIS para que sean consistentes con las metodologías publicadas sobre la calificación crediticia, (3) revisar anualmente la pertinencia de las metodologías vigentes para la calificación crediticia y (4) revisar aleatoriamente las acciones de calificación crediticia, para evaluar la aplicación de las metodologías de calificación crediticia publicadas.

Los Oficiales de Crédito del RPO, buscan mejorar la calidad de las calificaciones y promueven la consistencia intersectorial en la aplicación de las metodologías para construir un panorama más amplio que aquel que tienen disponible los grupos calificadoros individuales. Respaldando estos objetivos, RPO proporciona asistencia sobre las implicaciones crediticias en un ambiente macroeconómico global y las tendencias del sector, y sus Oficiales de Crédito proporcionan orientación a los analistas sobre situaciones de crédito complejas, participan y votan en los comités de crédito y encabezan las revisiones de la cartera de crédito.

El personal de apoyo y desarrollador de la política en RPO, es responsable del desarrollo y conservación del acervo de los documentos, incluyendo las políticas, procedimientos, lineamientos y mejores prácticas, y la implementación de procedimientos clave para la calificación crediticia.

El foro de RPO para la toma de decisiones cruciales con relación a las políticas y procedimientos, es el Comité de Prácticas Calificadoras, conformado por miembros del CSS y altos directivos de los grupos calificadoros, y es presidido por el Director General de RPO. El comité es responsable de determinar las mejores prácticas generales que rigen el proceso de calificación crediticia de MIS.

ATS es responsable de los modelos cuantitativos y herramientas analíticas utilizadas transversalmente en los procesos calificadoros de MIS. ATS también actúa como un centro de innovación para MIS y coadyuva en la coordinación e impulso a la innovación tecnológica dentro de la empresa.

CS&R es responsable de identificar y priorizar proactivamente, las nuevas emisiones estratégicas de valores, definir la alineación estratégica a la perspectiva de negocio y generar investigación macro financiera y temática. CS&R recopila, analiza y sintetiza fuentes de información externa e interna para identificar situaciones crediticias clave y orientar la estrategia crediticia. CS&R comprende al equipo de Análisis Predeterminado y Calificaciones, el cual genera investigación sobre transición predeterminada y gravedad de la pérdida y estadísticas para medir el desempeño calificador.

En enero de 2021, se revisó el Código de Conducta Profesional junto con 29 políticas más para implementar el lanzamiento del Brexit. Al insertar menciones al Reino Unido, el Código actualmente adapta el nuevo régimen CRA en el Reino Unido. Para cumplir con una observación dentro la revisión conducida por la CNBV, el Apéndice del Código de Conducta fue corregido para que el término de Directores Independientes se le denominara como Consejeros Independientes.

El **Procedimiento para la Emisión de Calificaciones Crediticias Privadas** fue actualizado para establecer el uso del proceso personalizado para obtener la asesoría de la función de control sobre la variación en la especificación de un producto. También se hicieron cambios para reflejar ciertos requisitos de la legislación local.

La **Política para Información Material No Pública** fue actualizada para reflejar el tipo de información confidencial que puede ser compartida durante las interacciones entre terceros y el personal de MIS y Moody's Local.

La **Política** y el **Procedimiento para la Subcontratación de Funciones Operativas Importantes de MIS** fue actualizada para reflejar de manera adecuada los puestos y las responsabilidades. Lo anterior incluye eliminar las referencias al Grupo de Subcontratación de MIS, enlistar el papel de Cumplimiento al asesorar en la determinación de las Funciones Operativas Importantes y agregar el papel del Grupo de Procuración y Suministro.

El **Formato de Solicitud del Emisor para Retiro** se encuentra accesible únicamente mediante un hipervínculo en la [Guía para el Manejo de Solicitudes por Entidades Calificadas para el Retiro de Calificaciones Crediticias](#) y fue rediseñado para recopilar la información considerada como importante para ser revisada por el alto grupo de revisión en el momento en el que se recibe la solicitud de retiro por un emisor. La actualización compagina la información obtenida del formato para cubrir los requisitos actuales del alto grupo de revisión.

El **Procedimiento para la Designación de Entidades Calificadas No Participantes** fue actualizado para eliminar los requisitos de publicación de una lista de Entidades Calificadas no participantes.

Durante 2021, Moody's entregó a la CNBV, ya sea por primera vez en México o como actualizaciones, las siguientes metodologías de calificación:

1. Metodología de Techos País
2. Metodología de Ajustes de Estados Financieros para el Análisis de Empresas No Financieras
3. Metodología de Bancos
4. Metodología de Principios Generales para Evaluar Riesgos Ambientales, Sociales y de Gobierno Corporativo
5. Metodología de Ajustes a Estados Financieros para el Análisis de Empresas No Financieras
6. Enfoque de Moody's para Evaluar Riesgos de Contraparte en Finanzas Estructuradas
7. Metodología de Proyectos de Infraestructura Pública en Operación Financiados de Forma Privada (PFI/PPP/P3)
8. Metodología de Proyectos de Generación Eléctrica
9. Metodología de Financiamiento de Proyectos Genéricos
10. Metodología de Industria Naviera
11. Metodología de Educación Superior
12. Metodología de REIT y otras Firms Inmobiliarias Comerciales
13. Evaluación del Apoyo a Afiliadas en Ausencia de una Garantía
14. Correspondencia entre Calificaciones en Escala Nacional y Calificaciones en Escala Global
15. Metodología de Materiales de Construcción
16. Enfoque Global de Moody's para Calificar Emisiones Respaldadas por Arrendamientos y Préstamos para Automóviles
17. Enfoque de Moody's para Calificar Transacciones Respaldadas por Préstamos de Consumo
18. Metodología de Compañías de Seguros Generales
19. Metodología de Compañías de Seguros de Vida
20. Metodología de Manufactura
21. Metodología de Calificaciones de Corto Plazo
22. Metodología de Minería
23. Metodología de Televisión de Paga

Las metodologías para la calificación crediticia de MIS son divulgadas y se encuentran disponibles de manera gratuita en su página de internet. En general, son globales por su naturaleza, pero se adaptan para ajustarse a las variaciones estructurales o regionales. Las metodologías de calificación crediticia nuevas o modificadas, son aprobadas por MRG cuando sea necesario. Se encuentran sujetas a ajustes periódicos y son revisadas por lo menos anualmente. Las metodologías para la calificación crediticia de MIS representan el núcleo del enfoque analítico de MIS para un sector específico y se aplican consistentemente durante el proceso de calificación crediticia.

VI. Reporte Estadístico

Consulte el Reporte Estadístico de Moody's bajo el "Anexo B", adjunto al presente reporte.

VII. Lista de Calificaciones Emitidas

Consulte la Lista de Calificaciones Emitidas y/o Modificadas de Moody's bajo el "Anexo C", adjunto al presente reporte.

VIII. Sistema de Control Interno y Efectividad

El marco de control interno de Moody's incluye tres niveles de revisión y verificación:

- » Controles operativos sobre la calidad de la Línea de Negocio
- » Supervisión y revisión por parte de Cumplimiento
- » Trabajo de Auditoría Interna practicado sobre actividades de la empresa y de la función de Cumplimiento

A. Controles operativos de la Línea de Negocio

Cada línea de negocio desempeña sus actividades de tal manera que pueda ceñirse a las políticas, procedimiento y lineamientos de Moody's, aprobadas por su Consejo de Administración.

Estas políticas, procedimientos y lineamientos son redactados para promover los objetivos de la organización e implementar los requisitos establecidos en las normas. Las acciones específicas están sujetas a un control doble y separación de funciones, revisiones por pares y de cartera, y verificación independiente por otras áreas de control de calidad dentro de la empresa. Por ejemplo, el procesamiento de acciones de calificación por parte de los analistas está respaldado por equipos operativos que ayudan a alcanzar un estándar unificado para el trabajo final. La información se presenta con base en formatos predeterminados con un mínimo de contenido requerido, existe un flujo de trabajo ya establecido, los individuos involucrados reciben capacitación constante sobre la materia en cuestión y aspectos procedimentales, y estos estándares son revisados por la gerencia periódicamente.

Como se mencionó anteriormente, los equipos calificadores se encuentran separados de las actividades Comerciales, tanto en sus actividades funcionales como en su personal. Los analistas tienen prohibido participar en negociaciones de precios y el personal Comercial tiene prohibido influir en las decisiones de calificación. Los sueldos de cada grupo son determinados bajo distintos parámetros y las decisiones sobre el pago se toman de manera independiente.

Con respecto a la identificación de potenciales conflictos de interés, cada proceso calificador está sujeto a un procedimiento específico de revisión de conflicto antes de comenzar, por el que cada participante en el proceso (analista líder, analista suplente, presidente de comité y otros miembros con derecho a voto), confirma la ausencia de un conflicto de interés particular con el emisor/negocio sujeto a calificación. Incumplir con la confirmación impide al empleado participar en el proceso. Esta documentación se conserva y está sujeta a revisión y verificación, junto con el resto de la información utilizada como base del análisis crediticio y decisión del comité de crédito.

B. Supervisión y Revisión por parte de Cumplimiento

El segundo nivel de control es ejecutado por la función de Cumplimiento, con base en la sección III.A anterior.

Cumplimiento desempeña tres funciones básicas. (i) Cumplimiento desarrolla políticas, procedimientos y lineamientos que abordan los requisitos regulatorios específicos impuestos por la CNBV en cuanto a la naturaleza de nuestra actividad como institución calificadora de valores. (ii) Una vez estas políticas, procedimientos y lineamientos han sido aprobadas y adoptadas para su uso por el consejo de administración, Cumplimiento capacita a sus empleados en los estándares determinados por dichos documentos y (iii) Cumplimiento revisa y supervisa el comportamiento y registro exhibido para detectar incumplimientos, recomienda sanciones a los empleados y/o cambios a los procesos y estándares para mejorar el ambiente de control.

En apoyo a estas funciones, Cumplimiento desempeña revisiones o exámenes específicos mensuales, trimestrales, semestrales, anuales y/o especiales sobre procesos específicos y comunica sus resultados a la dirección.

Algunos de los exámenes/procesos y revisiones preparados por Cumplimiento incluyen:

- a) Revisión de la Acción de Calificación – Cumplimiento selecciona aleatoriamente acciones de calificación y examina el cumplimiento del analista con las políticas y procedimientos, enfocándose en los riesgos clave relacionados con información confidencial, conflictos de interés, requisitos de divulgación, comité de crédito y proceso de revisión, así como los registros;
- b) En 2021, continuaron las verificaciones de la confirmación oportuna a las políticas específicas y Códigos de Conducta. Cumplimiento verifica que los empleados regularmente confirmen el Código de Conducta del Negocio de Moody's, el Código de

Conducta Profesional de MIS, la Política de Inversión en Valores, la Política de Intereses Externos, la Política para la Conservación de Registros de MIS y el Manual de Cumplimiento de MDM. Mediante la confirmación, se reconoce que han revisado el contenido de las diferentes políticas bajo las que operan y que se obligan personalmente con ellas y/o con el Código de Conducta Profesional;

- c) Información de Interés en Negocio Externo (OBI) – Cumplimiento recaba información de los empleados sobre intereses externos. Lo anterior incluye administrar cuestionarios periódicos (al momento de la contratación, anualmente y en casos específicos) a empleados que formalmente compartan tener intereses externos que puedan representar un conflicto de interés actual o potencial. Estas divulgaciones OBI son revisadas por el superior del empleado para determinar si un conflicto de interés actual o potencial surge por el interés externo del empleado y si se deben tomar acciones para su mitigación o imponer sanciones. Una vez el superior ha completado las etapas de aprobación del proceso, Cumplimiento revisa tanto el informe del empleado como el informe del superior para evaluar si se ha examinado el rango completo de conflictos de interés y se ha seguido el proceso requerido. Además, Cumplimiento puede orientar al superior y al empleado sobre las acciones que pueden tomar para evitar o mitigar cualquier conflicto identificado o potencial. Cumplimiento supervisa los informes del empleado para verificar que todos los empleados hayan entregado los cuestionarios anuales OBI, en su caso.
- d) Investigaciones – Si se reciben denuncias basadas en la información proveniente de nuestros canales de detección o denuncia, Cumplimiento llevará a cabo investigaciones a fondo sobre un potencial daño e informará los resultados de dichas investigaciones a un Comité de Revisión de Investigación el cual emitirá las recomendaciones relacionadas con la resolución, ej. no tomar acción, amonestación verbal, amonestación escrita, terminación y denuncia ante autoridades regulatorias.

C. Trabajo de Auditoría Interna practicado sobre actividades de la empresa y de la función de Cumplimiento

La cobertura de la Auditoría Interna sobre el proceso calificador es evaluada a través de la combinación de los siguientes tipos de auditorías abarcando las sedes internacionales de MIS: (1) auditorías de calificación, (2) revisiones regulatorias obligatorias al proceso, (3) auditorías a las funciones de Cumplimiento o Estrategia y Estándares de Crédito, y (4) revisiones a los procesos operativos.

La función de Auditoría Interna de MCO completó la auditoría anual del Departamento de Cumplimiento, que apoya globalmente a Moody's, y emitió el reporte en octubre de 2021¹. La auditoría se enfocó en los procesos y controles establecidos por Cumplimiento relacionados con los requisitos para la inversión en valores, registros y reportes regulatorios globales, algunas certificaciones anuales del empleado, la independencia de las funciones de Cumplimiento y actividades relacionadas con el reporte de supervisión de la acción de calificación crediticia.

La revisión dio como resultado una opinión Satisfactoria. Los controles internos, gobernanza y procesos estaban establecidos adecuadamente y funcionaban bien.

¹ Este reporte comprende el periodo entre el 1 de noviembre de 2020 y el 30 de septiembre de 2021.

IX. Estadísticas de los Analistas

Durante el año 2021, Moody's destinó al 68.75 % (33 de 48) de su personal al estudio, análisis, opinión, evaluación y toma de decisiones relacionadas con la calidad de la calificación, el otorgamiento de calificaciones y su supervisión. Estos empleados desarrollan su trabajo dentro de las líneas de negocio designadas (Finanza Corporativa, Instituciones Financieras, Finanzas Estructuradas, Finanzas Públicas, de Proyecto e Infraestructura).

Año 2021

Área	Número de analistas	Número de calificaciones supervisadas en el año	Número de nuevas calificaciones en el año	Observaciones (opcional)
Instituciones Financieras	7	162	27	Servicio al Inversionista de Moody's proporciona soporte analítico adicional
Corporativos	8	35	2	Servicio al Inversionista de Moody's proporciona soporte analítico adicional
Fondos de Inversión	3	48	0	Servicio al Inversionista de Moody's proporciona soporte analítico adicional
Financiamiento de Proyectos (Infraestructura)	4	43	19	Servicio al Inversionista de Moody's proporciona soporte analítico adicional
Finanzas estructuradas	4	78	2	Servicio al Inversionista de Moody's proporciona soporte analítico adicional
Estados y Municipios (Finanzas Públicas)	7	191	4	Servicio al Inversionista de Moody's proporciona soporte analítico adicional
Soberanos	0	14	5	Servicio al Inversionista de Moody's proporciona soporte analítico adicional
Calificación de Riesgo de Mercado	0	48	0	Servicio al Inversionista de Moody's proporciona soporte analítico adicional
TOTAL (SUMA)	33	619	59	

Consulte el Organigrama de la Organización de Moody's bajo el "Anexo D" adjunto al presente reporte.

La revisión periódica de las metodologías sobre la calificación crediticia y modelos utilizados por Moody's es parte de una función centralizada de MIS, "MRG". No existe una plantilla de empleados asignados directamente a Moody's. Las metodologías para la calificación crediticia y los modelos utilizados por Moody's están sujetos a aprobación del Consejo de Administración de MIS antes de autorizarse su uso en México y de la ratificación del Consejo de Administración de Moody's de México para su implementación.

El restante 31.25% (15 de 48) del personal de Moody's se dedica a tareas comerciales y administrativas en general, incluyendo la dirección ejecutiva, el desarrollo del negocio, manejo de cuentas, servicio al cliente, operaciones e informes, contabilidad, administración, servicios secretariales, redacción de investigaciones, cumplimiento y traducciones.

X. Descripción de los procedimientos relacionados con el control y gestión de expedientes, incluyendo aquellos relacionados con metodologías y calificaciones.

Con respecto a sus metodologías de calificación y Calificaciones Crediticias, Moody's cuenta con políticas y procedimientos que comprenden (i) la autorización inicial, la revisión anual, modificación y retiro de metodologías, incluyendo las herramientas cuantitativas de calificación crediticia; (ii) el proceso para otorgar, revisar, confirmar, modificar y retirar Calificaciones Crediticias; (iii) los requisitos documentales para las metodologías y Calificaciones Crediticias; y (iv) los requisitos para la conservación de los documentos para metodologías y Calificaciones Crediticias.

La información general sobre las calificaciones está incluida en bases de datos centralizadas alimentadas a través del flujo de trabajo directamente desde nuestros sistemas de calificaciones. Desde estas bases de datos, diferentes equipos cuentan con acceso a datos

específicos que son necesarios para desempeñar sus tareas diarias. Por ejemplo, CSS genera estudios estadísticos predeterminados y matrices de transición, así las líneas de negocio aprovechan los datos para las revisiones periódicas de su cartera.

Los Sistemas de Gestión de Documentos Primarios de Moody's, se encuentran sujetos a controles de seguridad en la información, respaldos periódicos y procesos de planeación para la continuidad del negocio.

XI. Descripción de la política para la rotación de Analistas Líderes y Miembros del Comité de Crédito con Derecho a Voto

Moody's de México S.A. de C.V. Institución Calificadora de Valores (MDM), a través de su Consejo de Administración, ha adoptado en México una Política para la Rotación implementando un mecanismo de rotación aplicable a los Analistas Líderes de MDM y a los Miembros del Comité de Crédito con Derecho a Voto de MDM. Para cada Entidad Cubierta de MDM y Calificación Crediticia aplicable de MDM, el Analista Líder de MDM y los Miembros del Comité de Crédito con Derecho a Voto de MDM, se encuentran sujetos a esta Política.

Analista Líder de MDM:

- » El analista quien actualmente cuenta con la principal responsabilidad de otorgar o supervisar una calificación crediticia específica de MDM a una Entidad Cubierta de MDM, una Entidad Cubierta de MDM es: (i) una entidad que cuenta con el otorgamiento de una Calificación Crediticia vigente de MDM o emite valores que cuentan con el otorgamiento de una Calificación Crediticia vigente de MDM; y (ii) en el caso de valores de finanzas estructuradas, una Entidad Cubierta de MDM es el creador o distribuidor de activos que respaldan valores con una Calificación Crediticia vigente de MDM.

Miembro del Comité de Crédito con Derecho a Voto de MDM:

- » Un Miembro del Comité de Crédito con Derecho a Voto de MDM es aquel individuo que participa y vota en un comité de crédito para determinar una Calificación Crediticia de MDM. La conformación del comité de crédito se debe basar en la experiencia y diversidad de opiniones, y sus decisiones se toman por mayoría de votos.

Los Analistas Líderes de MDM se encuentran sujetos a los requisitos de rotación con relación a una Entidad Cubierta hasta que el Plazo de Vigencia de MDM haya terminado. El Plazo de Vigencia para los Analistas Líderes de MDM se encuentra limitado a cinco (5) años consecutivos (60 meses).

Los Miembros del Comité de Crédito con Derecho a Voto de MDM se encuentran sujetos a los requisitos de rotación con relación a una Entidad Cubierta hasta que el Plazo de Vigencia de MDM haya terminado. El Plazo de Vigencia para los Miembros del Comité de Crédito con Derecho a Voto de MDM se encuentra limitado a siete (7) años consecutivos (84 meses).

El Plazo de Vigencia inicia para:

- » Los **Analistas Líderes de MDM** desde (i) la fecha en la que el Analista Líder de MDM es designado como Analista Líder de MDM a una Calificación Crediticia de MDM para una Entidad Cubierta de MDM hasta (ii) la fecha en la que el Analista Líder de MDM finaliza su participación en Actividades de Calificación Crediticia para dicha Entidad Cubierta de MDM.
- » Los **Miembros del Comité de Crédito con Derecho a Voto de MDM** desde que el individuo participa como miembro con derecho a voto en un comité de crédito reunido para otorgar una Calificación Crediticia de MDM a la Entidad Cubierta de MDM, hasta cuando dicho comité de crédito concluye. En ese momento, inicia el Periodo de Pausa de MDM para el miembro del Comité de Crédito con Derecho a Voto de MDM.

El Periodo de Pausa inicia para:

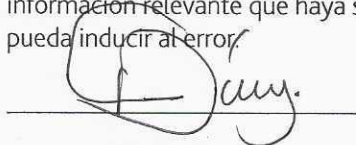
- » Los **Analistas Líderes de MDM** en la fecha en la que se haga efectivo el cambio en las principales bases de datos de calificaciones de un Analista Líder de MDM sujeto a los requisitos para la Rotación de Analistas de MDM, como resultado de reasignaciones planeadas o no planeadas, o en la fecha en la que entre en vigor el retiro de la última calificación a la entidad cubierta.
- » Los **Miembros del Comité de Crédito con Derecho a Voto de MDM** en la fecha en que concluya el Comité de Crédito.

El Periodo de Pausa de MDM para un Analista Líder de MDM es de doce (12) meses consecutivos dentro de los cuales el Analista Líder de MDM no podrá participar en Actividades de Calificación Crediticia para la Entidad Cubierta de MDM correspondiente, o en sus Calificaciones Crediticias de MDM durante el periodo de pausa.

El Periodo de Pausa de MDM para un Miembro del Comité de Crédito con Derecho a Voto de MDM es de doce (12) meses consecutivos dentro de los cuales el Miembro del Comité de Crédito con Derecho a Voto de MDM no podrá participar como miembro con derecho a voto en cualquier comité de crédito reunido para otorgar una Calificación Crediticia de MDM a la Entidad Cubierta de MDM.

XII. Certificación del Director General

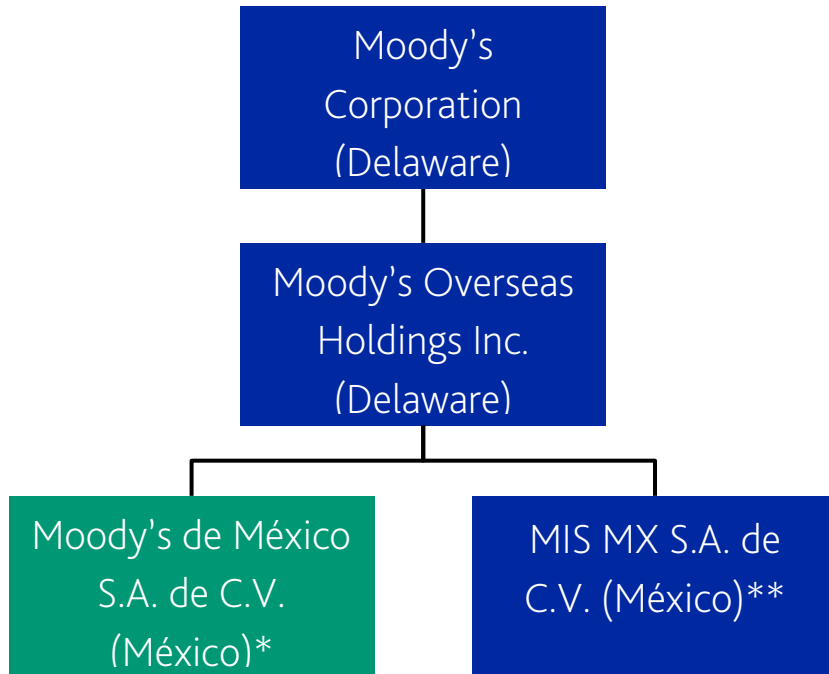
Por medio de la presente, el suscrito declara, bajo protesta de decir verdad que dentro del ámbito de mis responsabilidades, he preparado la información relacionada con Moody's de México, S.A. de C.V., contenida en este Reporte Anual y que dicha información, según mi leal saber y entender, refleja considerablemente su estado. Asimismo, declaro que no tengo conocimiento de alguna información relevante que haya sido omitida o alterada en este Reporte Anual, o que el presente reporte contenga información que pueda inducir al error.



Carlos Enrique Díaz de la Garza
Director General, Moody's de México, S.A. de C.V. Institución Calificadora de Valores

Anexo A

Moody's de México SA.de.C.V Organigrama al 31 de diciembre de 2021



* Moody's Investors Services Inc. (Delaware), subsidiaria de Moody's Corporation, es tenedora de una acción de Moody's de México S.A. de C.V. representando el 0.000004% del capital social de la sociedad

** Moody's Investors Services Inc. (Delaware), subsidiaria de Moody's Corporation, es tenedora de una acción de MIS MX, S.A. de C.V. representando el 0.002% del capital social de la sociedad

Anexo B

Tasas de incumplimiento en México

Corporativos

Tasa de incumplimiento de 1 año para el año que finaliza en diciembre de 2011, 2012, 2013, 2014, 2015, 2016, 2017, 2018, 2019, 2020, 2021

	Año 2011	Año 2012	Año 2013	Año 2014	Año 2015	Año 2016	Año 2017	Año 2018	Año 2019	Año2020	Año2021
Aaa.mx	0.00%	0.00%	0.00%	0.00%	0.00%	0.00%	0.00%	0.00%	0.00%	0.00%	0.00%
Aa.mx	0.00%	0.00%	0.00%	0.00%	0.00%	0.00%	0.00%	0.00%	0.00%	0.00%	0.00%
A.mx	0.00%	0.00%	22.22%	0.00%	0.00%	0.00%	0.00%	0.00%	0.00%	0.00%	0.00%
Baa.mx	0.00%	0.00%	20.00%	0.00%	0.00%	0.00%	0.00%	0.00%	0.00%	50.00%	0.00%
Ba.mx	0.00%	0.00%	0.00%	N/A	0.00%	0.00%	N/A	N/A	N/A	N/A	0.00%
B.mx	0.00%	0.00%	N/A	N/A	N/A	N/A	N/A	N/A	N/A	N/A	N/A
Caa.mx - C.mx	0.00%	0.00%	0.00%	100.00%	N/A	0.00%	0.00%	0.00%	N/A	N/A	N/A

Soberanos y Finanzas Públicas

Tasa de incumplimiento de 1 año para el año que finaliza en diciembre de 2011, 2012, 2013, 2014, 2015, 2016, 2017, 2018, 2019, 2020, 2021

	Año 2011	Año 2012	Año 2013	Año 2014	Año 2015	Año 2016	Año 2017	Año 2018	Año 2019	Año2020	Año2021
Aaa.mx	0.00%	0.00%	0.00%	0.00%	0.00%	0.00%	0.00%	0.00%	0.00%	0.00%	0.00%
Aa.mx	0.00%	0.00%	0.00%	0.00%	0.00%	0.00%	0.00%	0.00%	0.00%	0.00%	0.00%
A.mx	0.00%	0.00%	0.00%	0.00%	0.00%	0.00%	0.00%	0.00%	0.00%	0.00%	0.00%
Baa.mx	0.00%	0.00%	0.00%	0.00%	0.00%	0.00%	0.00%	0.00%	0.00%	0.00%	0.00%
Ba.mx	N/A	N/A	0.00%	0.00%	0.00%	0.00%	0.00%	0.00%	0.00%	0.00%	0.00%
B.mx	N/A	0.00%	0.00%	0.00%	0.00%	0.00%	0.00%	0.00%	0.00%	0.00%	0.00%
Caa.mx - C.mx	N/A	N/A	N/A	0.00%	0.00%	0.00%	N/A	N/A	N/A	N/A	N/A

Finanzas Estructuradas

Tasa de incumplimiento de 1 año para el año que finaliza en diciembre de 2011, 2012, 2013, 2014, 2015, 2016, 2017, 2018, 2019, 2020, 2021

	Año 2011	Año 2012	Año 2013	Año 2014	Año 2015	Año 2016	Año 2017	Año 2018	Año 2019	Año2020	Año2021
Aaa.mx	0.00%	0.00%	0.00%	0.00%	0.00%	0.00%	0.00%	0.00%	0.00%	0.00%	0.00%
Aa.mx	0.00%	3.33%	0.00%	0.00%	0.00%	0.00%	0.00%	0.00%	0.00%	0.00%	0.00%
A.mx	0.00%	16.67%	0.00%	0.00%	0.00%	0.00%	0.00%	0.00%	0.00%	0.00%	0.00%
Baa.mx	0.00%	0.00%	0.00%	0.00%	0.00%	0.00%	0.00%	0.00%	0.00%	0.00%	0.00%
Ba.mx	0.00%	33.33%	0.00%	N/A	0.00%	0.00%	0.00%	0.00%	0.00%	0.00%	0.00%
B.mx	0.00%	0.00%	0.00%	0.00%	0.00%	0.00%	0.00%	0.00%	0.00%	0.00%	0.00%
Caa.mx - C.mx	40.00%	40.00%	20.00%	0.00%	20.00%	25.00%	0.00%	0.00%	0.00%	0.00%	0.00%

Matrices de transición en México

Corporativos

Matrices de transición de calificación de 1 año para el grupo que finaliza el 31/12/2021

	Aaa.mx	Aa.mx	A.mx	Baa.mx	Ba.mx	B.mx	Caa-C.mx	Retiro	Predeterminado
Aaa.mx	100.00%	0.00%	0.00%	0.00%	0.00%	0.00%	0.00%	0.00%	0.00%
Aa.mx	5.56%	88.89%	0.00%	0.00%	0.00%	0.00%	0.00%	5.56%	0.00%
A.mx	0.00%	0.00%	91.67%	0.00%	0.00%	0.00%	0.00%	8.33%	0.00%
Baa.mx	0.00%	0.00%	0.00%	100.00%	0.00%	0.00%	0.00%	0.00%	0.00%
Ba.mx	0.00%	0.00%	0.00%	0.00%	100.00%	0.00%	0.00%	0.00%	0.00%
B.mx	NaN	NaN	NaN	NaN	NaN	NaN	NaN	NaN	NaN
Caa.mx - C.mx	NaN	NaN	NaN	NaN	NaN	NaN	NaN	NaN	NaN

Matrices de transición de calificación de 3 años para el grupo que finaliza el 31/12/2021

	Aaa.mx	Aa.mx	A.mx	Baa.mx	Ba.mx	B.mx	Caa-C.mx	Retiro	Predeterminado
Aaa.mx	95.83%	4.17%	0.00%	0.00%	0.00%	0.00%	0.00%	0.00%	0.00%
Aa.mx	9.09%	68.18%	4.55%	0.00%	0.00%	0.00%	0.00%	18.18%	0.00%
A.mx	0.00%	0.00%	80.00%	0.00%	0.00%	0.00%	0.00%	20.00%	0.00%
Baa.mx	0.00%	0.00%	0.00%	100.00%	0.00%	0.00%	0.00%	0.00%	0.00%
Ba.mx	NaN	NaN	NaN	NaN	NaN	NaN	NaN	NaN	NaN
B.mx	NaN	NaN	NaN	NaN	NaN	NaN	NaN	NaN	NaN
Caa.mx - C.mx	NaN	NaN	NaN	NaN	NaN	NaN	NaN	NaN	NaN

Matrices de transición de calificación a 10 años para el grupo que finaliza el 31/12/2021

	Aaa.mx	Aa.mx	A.mx	Baa.mx	Ba.mx	B.mx	Caa-C.mx	Retiro	Predeterminado
Aaa.mx	42.55%	6.38%	4.26%	0.00%	0.00%	0.00%	0.00%	46.81%	0.00%
Aa.mx	4.55%	18.18%	4.55%	0.00%	0.00%	0.00%	0.00%	72.73%	0.00%
A.mx	10.00%	20.00%	0.00%	0.00%	0.00%	0.00%	0.00%	40.00%	30.00%
Baa.mx	0.00%	0.00%	0.00%	14.29%	0.00%	0.00%	0.00%	85.71%	0.00%
Ba.mx	0.00%	0.00%	0.00%	0.00%	0.00%	0.00%	0.00%	50.00%	50.00%
B.mx	0.00%	0.00%	0.00%	0.00%	0.00%	0.00%	0.00%	100.00%	0.00%
Caa.mx - C.mx	NaN	NaN	NaN	NaN	NaN	NaN	NaN	NaN	NaN

Soberanos y Finanzas Públicas

Matrices de transición de calificación de 1 año para el grupo que finaliza el 31/12/2021

	Aaa.mx	Aa.mx	A.mx	Baa.mx	Ba.mx	B.mx	Caa-C.mx	Retiro	Predeterminado
Aaa.mx	100.00%	0.00%	0.00%	0.00%	0.00%	0.00%	0.00%	0.00%	0.00%
Aa.mx	0.00%	100.00%	0.00%	0.00%	0.00%	0.00%	0.00%	0.00%	0.00%
A.mx	0.00%	0.00%	100.00%	0.00%	0.00%	0.00%	0.00%	0.00%	0.00%
Baa.mx	0.00%	0.00%	0.00%	93.75%	0.00%	6.25%	0.00%	0.00%	0.00%
Ba.mx	0.00%	0.00%	0.00%	0.00%	66.67%	0.00%	0.00%	33.33%	0.00%
B.mx	0.00%	0.00%	0.00%	0.00%	0.00%	100.00%	0.00%	0.00%	0.00%
Caa.mx - C.mx	NaN	NaN	NaN	NaN	NaN	NaN	NaN	NaN	NaN

Matrices de transición de calificación de 3 años para el grupo que finaliza el 31/12/2021

	Aaa.mx	Aa.mx	A.mx	Baa.mx	Ba.mx	B.mx	Caa-C.mx	Retiro	Predeterminado
Aaa.mx	100.00%	0.00%	0.00%	0.00%	0.00%	0.00%	0.00%	0.00%	0.00%
Aa.mx	5.26%	68.42%	0.00%	0.00%	0.00%	0.00%	0.00%	26.32%	0.00%
A.mx	0.00%	0.00%	58.62%	17.24%	0.00%	6.90%	0.00%	17.24%	0.00%
Baa.mx	0.00%	0.00%	7.69%	61.54%	0.00%	0.00%	0.00%	30.77%	0.00%
Ba.mx	0.00%	0.00%	0.00%	20.00%	40.00%	0.00%	0.00%	40.00%	0.00%
B.mx	0.00%	0.00%	0.00%	16.67%	0.00%	50.00%	0.00%	33.33%	0.00%
Caa.mx - C.mx	NaN	NaN	NaN	NaN	NaN	NaN	NaN	NaN	NaN

Matrices de transición de calificación a 10 años para el grupo que finaliza el 31/12/2021

	Aaa.mx	Aa.mx	A.mx	Baa.mx	Ba.mx	B.mx	Caa-C.mx	Retiro	Predeterminado
Aaa.mx	100.00%	0.00%	0.00%	0.00%	0.00%	0.00%	0.00%	0.00%	0.00%
Aa.mx	4.76%	47.62%	9.52%	0.00%	0.00%	0.00%	0.00%	38.10%	0.00%
A.mx	0.00%	2.13%	23.40%	14.89%	2.13%	6.38%	0.00%	51.06%	0.00%
Baa.mx	0.00%	0.00%	16.67%	22.22%	0.00%	11.11%	0.00%	50.00%	0.00%
Ba.mx	NaN	NaN	NaN	NaN	NaN	NaN	NaN	NaN	NaN
B.mx	0.00%	0.00%	0.00%	0.00%	0.00%	0.00%	0.00%	100.00%	0.00%
Caa.mx - C.mx	NaN	NaN	NaN	NaN	NaN	NaN	NaN	NaN	NaN

Finanzas Estructuradas

Matrices de transición de calificación de 1 año para el grupo que finaliza el 31/12/2021

	Aaa.mx	Aa.mx	A.mx	Baa.mx	Ba.mx	B.mx	Caa-C.mx	Retiro	Deterioro
Aaa.mx	80.95%	0.00%	0.00%	0.00%	0.00%	0.00%	0.00%	19.05%	0.00%
Aa.mx	0.00%	0.00%	0.00%	0.00%	0.00%	0.00%	0.00%	100.00%	0.00%
A.mx	0.00%	0.00%	0.00%	0.00%	0.00%	0.00%	0.00%	100.00%	0.00%
Baa.mx	0.00%	0.00%	0.00%	100.00%	0.00%	0.00%	0.00%	0.00%	0.00%
Ba.mx	0.00%	0.00%	0.00%	0.00%	100.00%	0.00%	0.00%	0.00%	0.00%
B.mx	0.00%	0.00%	0.00%	0.00%	0.00%	100.00%	0.00%	0.00%	0.00%
Caa.mx - C.mx	0.00%	0.00%	0.00%	0.00%	0.00%	0.00%	100.00%	0.00%	0.00%

Matrices de transición de calificación de 3 años para el grupo que finaliza el 31/12/2021

	Aaa.mx	Aa.mx	A.mx	Baa.mx	Ba.mx	B.mx	Caa-C.mx	Retiro	Deterioro
Aaa.mx	42.47%	0.00%	0.00%	0.00%	0.00%	0.00%	0.00%	57.53%	0.00%
Aa.mx	0.00%	0.00%	0.00%	0.00%	0.00%	0.00%	0.00%	100.00%	0.00%
A.mx	0.00%	0.00%	0.00%	0.00%	0.00%	0.00%	0.00%	100.00%	0.00%
Baa.mx	0.00%	0.00%	0.00%	100.00%	0.00%	0.00%	0.00%	0.00%	0.00%
Ba.mx	0.00%	0.00%	0.00%	0.00%	50.00%	0.00%	0.00%	50.00%	0.00%
B.mx	0.00%	0.00%	0.00%	0.00%	12.50%	62.50%	12.50%	12.50%	0.00%
Caa.mx - C.mx	0.00%	0.00%	0.00%	0.00%	0.00%	0.00%	100.00%	0.00%	0.00%

Matrices de transición de calificación a 10 años para el grupo que finaliza el 31/12/2021

	Aaa.mx	Aa.mx	A.mx	Baa.mx	Ba.mx	B.mx	Caa-C.mx	Retiro	Deterioro
Aaa.mx	8.70%	0.00%	0.00%	0.00%	2.90%	0.00%	2.90%	85.51%	0.00%
Aa.mx	23.33%	0.00%	0.00%	0.00%	0.00%	3.33%	0.00%	70.00%	3.33%
A.mx	0.00%	0.00%	0.00%	16.67%	0.00%	16.67%	33.33%	0.00%	33.33%
Baa.mx	0.00%	0.00%	0.00%	0.00%	0.00%	0.00%	100.00%	0.00%	0.00%
Ba.mx	0.00%	0.00%	0.00%	0.00%	0.00%	0.00%	0.00%	33.33%	66.67%
B.mx	0.00%	0.00%	0.00%	0.00%	0.00%	75.00%	25.00%	0.00%	0.00%
Caa.mx - C.mx	0.00%	0.00%	0.00%	0.00%	0.00%	0.00%	0.00%	40.00%	60.00%

Anexo C

NOMBRE DEL EMISOR Y/O CLAVE	Tipo de Calificación (Español)	ENE	FEB	MAR	ABR	MAY	JUN	JUL	AGO	SEP	OCT	NOV	DIC	Observaciones
MUNICIPIO DE ACOLMAN	Subsoberanos	A3.mx	A3.mx	A3.mx	A3.mx	A3.mx	A3.mx	A3.mx	A3.mx	A3.mx	A3.mx	A3.mx	A3.mx	Calificación sin Modificación en 2021
AGUAS DEL MUNICIPIO DE DURANGO	Subsoberanos	Baa1.mx	Baa1.mx	Baa1.mx	Baa1.mx	Baa1.mx	Baa3.mx	Baa3.mx	Baa3.mx	Baa3.mx	Baa3.mx	Baa3.mx	Baa3.mx	Calificación con Modificación en 2021
ALMACENADORA ACCEL, S.A.	Instituciones Financieras	MX-4	MX-4	MX-4	MX-4	MX-3	MX-3	MX-3	MX-3	MX-3	MX-3	MX-3	MX-3	Calificación con Modificación en 2021
ALMACENADORA ACCEL, S.A.	Instituciones Financieras	Ba1.mx	Ba1.mx	Ba1.mx	Ba1.mx	Baa3.mx	Baa3.mx	Baa3.mx	Baa3.mx	Baa3.mx	Baa3.mx	Baa3.mx	Baa3.mx	Calificación con Modificación en 2021
AMERICA MOVIL, S.A.B. DE C.V.	Corporativos	Aaa.mx	Aaa.mx	Aaa.mx	Aaa.mx	Aaa.mx	Aaa.mx	Aaa.mx	Aaa.mx	Aaa.mx	Aaa.mx	Aaa.mx	Aaa.mx	Calificación sin Modificación en 2021
AMERICA MOVIL, S.A.B. DE C.V.	Corporativos	Aaa.mx	Aaa.mx	Aaa.mx	Aaa.mx	Aaa.mx	Aaa.mx	Aaa.mx	Aaa.mx	Aaa.mx	Aaa.mx	Aaa.mx	Aaa.mx	Calificación sin Modificación en 2021
AMERICA MOVIL, S.A.B. DE C.V.	Corporativos	Aaa.mx	Aaa.mx	Aaa.mx	Aaa.mx	Aaa.mx	Aaa.mx	Aaa.mx	Aaa.mx	Aaa.mx	Aaa.mx	Aaa.mx	Aaa.mx	Calificación sin Modificación en 2021
AMERICA MOVIL, S.A.B. DE C.V.	Corporativos	Aaa.mx	Aaa.mx	Aaa.mx	Aaa.mx	Aaa.mx	Aaa.mx	Aaa.mx	Aaa.mx	Aaa.mx	Aaa.mx	Aaa.mx	Aaa.mx	Calificación sin Modificación en 2021
ARCA CONTINENTAL, S.A.B. DE C.V.	Corporativos	Aaa.mx	Aaa.mx	Aaa.mx	Aaa.mx	Aaa.mx	Aaa.mx	Aaa.mx	Aaa.mx	Aaa.mx	Aaa.mx	Aaa.mx	Aaa.mx	Calificación sin Modificación en 2021
ARRENDADORA Y FACTOR BANORTE, S.A. DE C.V.	Instituciones Financieras	Aa2.mx	Aa2.mx	Aa2.mx	Aa2.mx	Aa2.mx	Aa2.mx	Aa2.mx	Aa2.mx	Aa2.mx	Aa2.mx	Aa2.mx	Aa2.mx	Calificación sin Modificación en 2021
ARRENDADORA Y FACTOR BANORTE, S.A. DE C.V.	Instituciones Financieras	MX-1	MX-1	MX-1	MX-1	MX-1	MX-1	MX-1	MX-1	MX-1	MX-1	MX-1	MX-1	Calificación sin Modificación en 2021
ARRENDADORA Y FACTOR BANORTE, S.A. DE C.V.	Instituciones Financieras	MX-1	MX-1	MX-1	MX-1	MX-1	MX-1	MX-1	MX-1	MX-1	MX-1	MX-1	MX-1	Calificación sin Modificación en 2021
ASEGURADORA ASERTA, S.A. DE C.V., GRUPO FINANCIERO ASERTA	Instituciones Financieras	Aa2.mx	Aa2.mx	Aa2.mx	Aa2.mx	Aa2.mx	Aa2.mx	Aa2.mx	Aa2.mx	Aa2.mx	Aa2.mx	Aa2.mx	Aa2.mx	Calificación sin Modificación en 2021
ASEGURADORA INSURGENTES, S.A. DE C.V., GRUPO FINANCIERO ASERTA	Instituciones Financieras	Aa2.mx	Aa2.mx	Aa2.mx	Aa2.mx	Aa2.mx	Aa2.mx	Aa2.mx	Aa2.mx	Aa2.mx	Aa2.mx	Aa2.mx	Aa2.mx	Calificación sin Modificación en 2021
ASERTA SEGUROS VIDA, S.A. DE C.V.	Instituciones Financieras	A1.mx	A1.mx	A1.mx	A1.mx	A1.mx	A1.mx	A1.mx	A1.mx	A1.mx	A1.mx	A1.mx	A1.mx	Calificación sin Modificación en 2021
AUTOPISTA AMOZOC-PEROTE INVEX F/3101	Financiamiento de Proyectos	Aa1.mx	Aa1.mx	Aa1.mx	Aa1.mx	Aaa.mx	Aaa.mx	Aaa.mx	Aaa.mx	Aaa.mx	Aaa.mx	Aaa.mx	Aaa.mx	Calificación con Modificación en 2021
AUTOVIA DEL MAYAB DEUTSCHE BANK F/1585	Financiamiento de Proyectos	Aa2.mx	Aa2.mx	Aa2.mx	Aa2.mx	Aa2.mx	Aa2.mx	Aa2.mx	Aa2.mx	Aa2.mx	Aa2.mx	Aa2.mx	Aa2.mx	Calificación sin Modificación en 2021
AUTOVIA DEL MAYAB DEUTSCHE BANK F/1585	Financiamiento de Proyectos	Aa2.mx	Aa2.mx	Aa2.mx	Aa2.mx	Aa2.mx	Aa2.mx	Aa2.mx	Aa2.mx	Aa2.mx	Aa2.mx	Aa2.mx	Aa2.mx	Calificación sin Modificación en 2021
BANCO ACTINVER, S.A., INSTITUCION DE BANCA MULTIPLE, GRUPO FINANCIERO ACTINVER, DIVISION FIDUCIARIA	Finanzas Estructuradas	Aaa.mx(sf)	Aaa.mx(sf)	Aaa.mx(sf)	Aaa.mx(sf)	Aaa.mx(sf)	Aaa.mx(sf)	Aaa.mx(sf)	Aaa.mx(sf)	Aaa.mx(sf)	Aaa.mx(sf)	Aaa.mx(sf)	Aaa.mx(sf)	Calificación sin Modificación en 2021
BANCO ACTINVER, S.A., INSTITUCION DE BANCA MULTIPLE, GRUPO FINANCIERO ACTINVER, DIVISION FIDUCIARIA	Finanzas Estructuradas	Aaa.mx(sf)	Aaa.mx(sf)	Aaa.mx(sf)	Aaa.mx(sf)	Aaa.mx(sf)	Aaa.mx(sf)	Aaa.mx(sf)	Aaa.mx(sf)	Aaa.mx(sf)	Aaa.mx(sf)	Aaa.mx(sf)	Aaa.mx(sf)	Calificación sin Modificación en 2021
BANCO ACTINVER, S.A., INSTITUCION DE BANCA MULTIPLE, GRUPO FINANCIERO ACTINVER, DIVISION FIDUCIARIA	Finanzas Estructuradas	Aaa.mx(sf)	Aaa.mx(sf)	Aaa.mx(sf)	Aaa.mx(sf)	Aaa.mx(sf)	Aaa.mx(sf)	Aaa.mx(sf)	Aaa.mx(sf)	Aaa.mx(sf)	Aaa.mx(sf)	Aaa.mx(sf)	Aaa.mx(sf)	Calificación sin Modificación en 2021
BANCO AZTECA, S.A.	Instituciones Financieras	A1.mx	A1.mx	A1.mx	A1.mx	A1.mx	A1.mx	A1.mx	A1.mx	A2.mx	A2.mx	A2.mx	A2.mx	Calificación con Modificación en 2021
BANCO AZTECA, S.A.	Instituciones Financieras	MX-1	MX-1	MX-1	MX-1	MX-1	MX-1	MX-1	MX-1	MX-1	MX-1	MX-1	MX-1	Calificación sin Modificación en 2021

NOMBRE DEL EMISOR Y/O CLAVE	Tipo de Calificación (Español)	ENE	FEB	MAR	ABR	MAY	JUN	JUL	AGO	SEP	OCT	NOV	DIC	Observaciones
BANCO DEL BAJIO, S.A.	Instituciones Financieras	Aa2.mx	Aa2.mx	Aa2.mx	Aa2.mx	Aa2.mx	Aa2.mx	Aa2.mx	Aa2.mx	Aa2.mx	Aa2.mx	Aa2.mx	Aa2.mx	Calificación sin Modificación en 2021
BANCO DEL BAJIO, S.A.	Instituciones Financieras	MX-1	MX-1	MX-1	MX-1	MX-1	MX-1	MX-1	MX-1	MX-1	MX-1	MX-1	MX-1	Calificación sin Modificación en 2021
BANCO INVEX, S.A., INSTIT. DE BANCA MULTIPLE	Finanzas Estructuradas	B2.mx(sf)	B2.mx(sf)	B2.mx(sf)	B2.mx(sf)	B2.mx(sf)	B2.mx(sf)	B2.mx(sf)	B2.mx(sf)	B2.mx(sf)	B2.mx(sf)	B2.mx(sf)	B2.mx(sf)	Calificación sin Modificación en 2021
BANCO INVEX, S.A., INSTIT. DE BANCA MULTIPLE	Finanzas Estructuradas	Caa1.mx(sf)	Caa1.mx(sf)	Caa1.mx(sf)	Caa1.mx(sf)	Caa1.mx(sf)	Caa1.mx(sf)	Caa1.mx(sf)	Caa1.mx(sf)	Caa1.mx(sf)	Caa1.mx(sf)	Caa1.mx(sf)	Caa1.mx(sf)	Calificación sin Modificación en 2021
BANCO INVEX, S.A., INSTIT. DE BANCA MULTIPLE	Finanzas Estructuradas	Caa1.mx(sf)	Caa1.mx(sf)	Caa1.mx(sf)	Caa1.mx(sf)	Caa1.mx(sf)	Caa1.mx(sf)	Caa1.mx(sf)	Caa1.mx(sf)	Caa1.mx(sf)	Caa1.mx(sf)	Caa1.mx(sf)	Caa1.mx(sf)	Calificación sin Modificación en 2021
BANCO INVEX, S.A., INSTIT. DE BANCA MULTIPLE	Finanzas Estructuradas	C.mx(sf)	C.mx(sf)	C.mx(sf)	C.mx(sf)	C.mx(sf)	C.mx(sf)	C.mx(sf)	C.mx(sf)	C.mx(sf)	C.mx(sf)	C.mx(sf)	C.mx(sf)	Calificación sin Modificación en 2021
BANCO INVEX, S.A., INSTIT. DE BANCA MULTIPLE	Finanzas Estructuradas	Baa2.mx(sf)	Baa2.mx(sf)	Baa2.mx(sf)	Baa2.mx(sf)	Baa2.mx(sf)	Baa2.mx(sf)	Baa2.mx(sf)	Baa2.mx(sf)	Baa2.mx(sf)	Baa2.mx(sf)	Baa2.mx(sf)	Baa2.mx(sf)	Calificación sin Modificación en 2021
BANCO INVEX, S.A., INSTIT. DE BANCA MULTIPLE	Finanzas Estructuradas	Aaa.mx(sf)	Aaa.mx(sf)	Aaa.mx(sf)	Aaa.mx(sf)	Aaa.mx(sf)	Aaa.mx(sf)	Aaa.mx(sf)	Aaa.mx(sf)	Aaa.mx(sf)	Aaa.mx(sf)	Aaa.mx(sf)	Aaa.mx(sf)	Calificación sin Modificación en 2021
BANCO INVEX, S.A., INSTIT. DE BANCA MULTIPLE	Finanzas Estructuradas	Aaa.mx(sf)	Aaa.mx(sf)	Aaa.mx(sf)	Aaa.mx(sf)	Aaa.mx(sf)	Aaa.mx(sf)	Aaa.mx(sf)	Aaa.mx(sf)	Aaa.mx(sf)	Aaa.mx(sf)	Aaa.mx(sf)	Aaa.mx(sf)	Calificación sin Modificación en 2021
BANCO MERCANTIL DEL NORTE, S.A.	Instituciones Financieras	Aaa.mx	Aaa.mx	Aaa.mx	Aaa.mx	Aaa.mx	Aaa.mx	Aaa.mx	Aaa.mx	Aaa.mx	Aaa.mx	Aaa.mx	Aaa.mx	Calificación sin Modificación en 2021
BANCO MERCANTIL DEL NORTE, S.A.	Instituciones Financieras	MX-1	MX-1	MX-1	MX-1	MX-1	MX-1	MX-1	MX-1	MX-1	MX-1	MX-1	MX-1	Calificación sin Modificación en 2021
BANCO MERCANTIL DEL NORTE, S.A.	Instituciones Financieras	Aa3.mx	Aa3.mx	Aa3.mx	Aa3.mx	Aa3.mx	Aa3.mx	Aa3.mx	Aa3.mx	Aa3.mx	Aa3.mx	Aa3.mx	Aa3.mx	Calificación sin Modificación en 2021
BANCO NACIONAL DE COMERCIO EXTERIOR, S.N.C.	Instituciones Financieras	Aaa.mx	Aaa.mx	Aaa.mx	Aaa.mx	Aaa.mx	Aaa.mx	Aaa.mx	Aaa.mx	Aaa.mx	Aaa.mx	Aaa.mx	Aaa.mx	Calificación sin Modificación en 2021
BANCO NACIONAL DE COMERCIO EXTERIOR, S.N.C.	Instituciones Financieras	MX-1	MX-1	MX-1	MX-1	MX-1	MX-1	MX-1	MX-1	MX-1	MX-1	MX-1	MX-1	Calificación sin Modificación en 2021
BANCO NACIONAL DE COMERCIO EXTERIOR, S.N.C.	Instituciones Financieras	Aaa.mx	Aaa.mx	Aaa.mx	Aaa.mx	Aaa.mx	Aaa.mx	Aaa.mx	Aaa.mx	Aaa.mx	Aaa.mx	Aaa.mx	Aaa.mx	Calificación sin Modificación en 2021
BANCO NACIONAL DE COMERCIO EXTERIOR, S.N.C.	Instituciones Financieras	Aaa.mx	Aaa.mx	Aaa.mx	Aaa.mx	Aaa.mx	Aaa.mx	Aaa.mx	Aaa.mx	Aaa.mx	Aaa.mx	Aaa.mx	Aaa.mx	Calificación sin Modificación en 2021
BANCO NACIONAL DE COMERCIO EXTERIOR, S.N.C.	Instituciones Financieras	Aaa.mx	Aaa.mx	Aaa.mx	Aaa.mx	Aaa.mx	Aaa.mx	Aaa.mx	Aaa.mx	Aaa.mx	Aaa.mx	Aaa.mx	Aaa.mx	Calificación sin Modificación en 2021
BANCO NACIONAL DE COMERCIO EXTERIOR, S.N.C.	Instituciones Financieras	Aaa.mx	Aaa.mx	Aaa.mx	Aaa.mx	Aaa.mx	Aaa.mx	Aaa.mx	Aaa.mx	Aaa.mx	Aaa.mx	Aaa.mx	Aaa.mx	Calificación sin Modificación en 2021
BANCO NACIONAL DE COMERCIO EXTERIOR, S.N.C.	Instituciones Financieras	Aaa.mx	Aaa.mx	Aaa.mx	Aaa.mx	Aaa.mx	Aaa.mx	Aaa.mx	Aaa.mx	Aaa.mx	Aaa.mx	Aaa.mx	Aaa.mx	Calificación sin Modificación en 2021
BANCO KEB HANA MEXICO S.A IINSTIT. DE BANCA MULTIPLE FILIAL	Instituciones Financieras	Aaa.mx	Aaa.mx	Aaa.mx	Aaa.mx	Aaa.mx	Aaa.mx	Aaa.mx	Aaa.mx	Aaa.mx	Aaa.mx	Aaa.mx	Aaa.mx	Sin modificación desde su calificación inicial
ESTADO DE VERACRUZ	Subsoberanos	A1.mx	A1.mx											Calificación sin Modificación en 2021
CORPORACION INTERAMERICANA DE INVERSIONES	Soberanos			Aaa.mx	Aaa.mx	Aaa.mx	Aaa.mx	Aaa.mx	Aaa.mx	Aaa.mx	Aaa.mx	Aaa.mx	Aaa.mx	Sin modificación desde su calificación inicial
GRUPO AEROPORTUARIO DEL CENTRO NORTE, S.A.B. DE C.V. (OMA)	Financiamiento de Proyectos			Aaa.mx										Calificación sin Modificación en 2021
BANCO NACIONAL DE OBRAS Y SERVICIOS PUBLICOS, S.N.C.	Instituciones Financieras			Aaa.mx	Aaa.mx	Aaa.mx	Aaa.mx	Aaa.mx	Aaa.mx	Aaa.mx	Aaa.mx	Aaa.mx	Aaa.mx	Sin modificación desde su calificación inicial
BANCO NACIONAL DE OBRAS Y SERVICIOS PUBLICOS, S.N.C.	Instituciones Financieras			Aaa.mx	Aaa.mx	Aaa.mx	Aaa.mx	Aaa.mx	Aaa.mx	Aaa.mx	Aaa.mx	Aaa.mx	Aaa.mx	Sin modificación desde su calificación inicial

NOMBRE DEL EMISOR Y/O CLAVE	Tipo de Calificación (Español)	ENE	FEB	MAR	ABR	MAY	JUN	JUL	AGO	SEP	OCT	NOV	DIC	Observaciones
BANCO SANTANDER MÉXICO, S.A.	Instituciones Financieras	Aaa.mx	Aaa.mx	Aaa.mx	Aaa.mx	Aaa.mx	Aaa.mx	Aaa.mx	Aaa.mx	Aaa.mx	Aaa.mx	Aaa.mx	Aaa.mx	Calificación sin Modificación en 2021
BANCO SANTANDER MÉXICO, S.A.	Instituciones Financieras	MX-1	MX-1	MX-1	MX-1	MX-1	MX-1	MX-1	MX-1	MX-1	MX-1	MX-1	MX-1	Calificación sin Modificación en 2021
BANCO SANTANDER MÉXICO, S.A.	Instituciones Financieras	Aaa.mx	Aaa.mx	Aaa.mx	Aaa.mx	Aaa.mx	Aaa.mx	Aaa.mx	Aaa.mx	Aaa.mx	Aaa.mx	Aaa.mx	Aaa.mx	Calificación sin Modificación en 2021
BANCO SANTANDER MÉXICO, S.A.	Instituciones Financieras	Aaa.mx	Aaa.mx	Aaa.mx	Aaa.mx	Aaa.mx	Aaa.mx	Aaa.mx	Aaa.mx	Aaa.mx	Aaa.mx	Aaa.mx	Aaa.mx	Calificación sin Modificación en 2021
BANCO SANTANDER MÉXICO, S.A.	Instituciones Financieras	Aaa.mx	Aaa.mx	Aaa.mx	Aaa.mx	Aaa.mx	Aaa.mx	Aaa.mx	Aaa.mx	Aaa.mx	Aaa.mx	Aaa.mx	Aaa.mx	Calificación sin Modificación en 2021
BANCO SANTANDER MÉXICO, S.A.	Instituciones Financieras	Aaa.mx	Aaa.mx	Aaa.mx	Aaa.mx	Aaa.mx	Aaa.mx	Aaa.mx	Aaa.mx	Aaa.mx	Aaa.mx	Aaa.mx	Aaa.mx	Calificación sin Modificación en 2021
COMISION FEDERAL DE ELECTRICIDAD	Financiamiento de Proyectos					Aaa.mx	Aaa.mx	Aaa.mx	Aaa.mx	Aaa.mx	Aaa.mx	Aaa.mx	Aaa.mx	Sin modificación desde su calificación inicial
COMISION FEDERAL DE ELECTRICIDAD	Financiamiento de Proyectos					Aaa.mx	Aaa.mx	Aaa.mx	Aaa.mx	Aaa.mx	Aaa.mx	Aaa.mx	Aaa.mx	Sin modificación desde su calificación inicial
BANK OF AMERICA MEXICO, S.A.	Finanzas Estructuradas	Caa3.mx(sf)	Caa3.mx(sf)	Caa3.mx(sf)	Caa3.mx(sf)	Caa3.mx(sf)	Caa3.mx(sf)	Caa3.mx(sf)	Caa3.mx(sf)	Caa3.mx(sf)	Caa3.mx(sf)	Caa3.mx(sf)	Caa3.mx(sf)	Calificación sin Modificación en 2021
BANK OF AMERICA MEXICO, S.A.	Finanzas Estructuradas	Ca.mx(sf)	Ca.mx(sf)	Ca.mx(sf)	Ca.mx(sf)	Ca.mx(sf)	Ca.mx(sf)	Ca.mx(sf)	Ca.mx(sf)	Ca.mx(sf)	Ca.mx(sf)	Ca.mx(sf)	Ca.mx(sf)	Calificación sin Modificación en 2021
BARCLAYS BANK MEXICO, S.A.	Instituciones Financieras	A1.mx	A1.mx	A1.mx	A1.mx	A1.mx	A1.mx	A1.mx	A1.mx	A1.mx	A1.mx	A1.mx	A1.mx	Calificación sin Modificación en 2021
BARCLAYS BANK MEXICO, S.A.	Instituciones Financieras	MX-1	MX-1	MX-1	MX-1	MX-1	MX-1	MX-1	MX-1	MX-1	MX-1	MX-1	MX-1	Calificación sin Modificación en 2021
BARCLAYS CAPITAL CASA DE BOLSA, S.A. DE C.V.	Instituciones Financieras	A1.mx	A1.mx	A1.mx	A1.mx	A1.mx	A1.mx	A1.mx	A1.mx	A1.mx	A1.mx	A1.mx	A1.mx	Calificación sin Modificación en 2021
BARCLAYS CAPITAL CASA DE BOLSA, S.A. DE C.V.	Instituciones Financieras	MX-1	MX-1	MX-1	MX-1	MX-1	MX-1	MX-1	MX-1	MX-1	MX-1	MX-1	MX-1	Calificación sin Modificación en 2021
BBVA MEXICO, SA	Instituciones Financieras	Aaa.mx	Aaa.mx	Aaa.mx	Aaa.mx	Aaa.mx	Aaa.mx	Aaa.mx	Aaa.mx	Aaa.mx	Aaa.mx	Aaa.mx	Aaa.mx	Calificación sin Modificación en 2021
BBVA MEXICO, SA	Instituciones Financieras	MX-1	MX-1	MX-1	MX-1	MX-1	MX-1	MX-1	MX-1	MX-1	MX-1	MX-1	MX-1	Calificación sin Modificación en 2021
BBVA MEXICO, SA	Instituciones Financieras	Aaa.mx	Aaa.mx	Aaa.mx	Aaa.mx	Aaa.mx	Aaa.mx	Aaa.mx	Aaa.mx	Aaa.mx	Aaa.mx	Aaa.mx	Aaa.mx	Calificación sin Modificación en 2021
BBVA MEXICO, SA	Instituciones Financieras	Aaa.mx	Aaa.mx	Aaa.mx	Aaa.mx	Aaa.mx	Aaa.mx	Aaa.mx	Aaa.mx	Aaa.mx	Aaa.mx	Aaa.mx	Aaa.mx	Calificación sin Modificación en 2021
BBVA MEXICO, SA	Instituciones Financieras	Aaa.mx	Aaa.mx	Aaa.mx	Aaa.mx	Aaa.mx	Aaa.mx	Aaa.mx	Aaa.mx	Aaa.mx	Aaa.mx	Aaa.mx	Aaa.mx	Calificación sin Modificación en 2021
BBVA MEXICO, SA	Instituciones Financieras	Aaa.mx	Aaa.mx	Aaa.mx	Aaa.mx	Aaa.mx	Aaa.mx	Aaa.mx	Aaa.mx	Aaa.mx	Aaa.mx	Aaa.mx	Aaa.mx	Calificación sin Modificación en 2021
BBVA MEXICO, SA	Instituciones Financieras	Aaa.mx	Aaa.mx	Aaa.mx	Aaa.mx	Aaa.mx	Aaa.mx	Aaa.mx	Aaa.mx	Aaa.mx	Aaa.mx	Aaa.mx	Aaa.mx	Calificación sin Modificación en 2021
BBVA MEXICO, SA	Instituciones Financieras	Aaa.mx	Aaa.mx	Aaa.mx	Aaa.mx	Aaa.mx	Aaa.mx	Aaa.mx	Aaa.mx	Aaa.mx	Aaa.mx	Aaa.mx	Aaa.mx	Calificación sin Modificación en 2021
BBVA MEXICO, SA	Instituciones Financieras	Aaa.mx	Aaa.mx	Aaa.mx	Aaa.mx	Aaa.mx	Aaa.mx	Aaa.mx	Aaa.mx	Aaa.mx	Aaa.mx	Aaa.mx	Aaa.mx	Calificación sin Modificación en 2021
BENEMERITA UNIVERSIDAD AUTONOMA DE PUEBLA	Subsoberanos	Aa3.mx	Aa3.mx	Aa3.mx	Aa3.mx	Aa3.mx	Aa3.mx	Aa3.mx	Aa3.mx	Aa3.mx	Aa3.mx	Aa3.mx	Aa3.mx	Calificación sin Modificación en 2021
MUNICIPIO DE BENITO JUAREZ	Subsoberanos	A2.mx	A2.mx	A2.mx	A2.mx	A2.mx	A2.mx	A2.mx	A2.mx	A2.mx	A2.mx	A2.mx	A2.mx	Calificación sin Modificación en 2021

NOMBRE DEL EMISOR Y/O CLAVE	Tipo de Calificación (Español)	ENE	FEB	MAR	ABR	MAY	JUN	JUL	AGO	SEP	OCT	NOV	DIC	Observaciones
MUNICIPIO DE BENITO JUAREZ	Subsoberanos	Aa3.mx	Aa3.mx	Aa3.mx	Aa3.mx	Aa3.mx	Aa3.mx	Aa3.mx	Aa3.mx	Aa3.mx	Aa3.mx	Aa3.mx	Aa3.mx	Calificación sin Modificación en 2021
MUNICIPIO DE BENITO JUAREZ	Subsoberanos	A1.mx	A1.mx	A1.mx	Aa3.mx	Aa3.mx	Aa3.mx	Aa3.mx	Aa3.mx	Aa3.mx	Aa3.mx	Aa3.mx	Aa3.mx	Calificación sin Modificación en 2021
BURSAMETRICA CASA DE BOLSA, S.A. DE C.V.	Instituciones Financieras	B2.mx	B2.mx	B2.mx	B2.mx	B2.mx	B2.mx	B2.mx	B2.mx	B2.mx	B2.mx	B2.mx	B2.mx	Calificación sin Modificación en 2021
BURSAMETRICA CASA DE BOLSA, S.A. DE C.V.	Instituciones Financieras	MX-4	MX-4	MX-4	MX-4	MX-4	MX-4	MX-4	MX-4	MX-4	MX-4	MX-4	MX-4	Calificación sin Modificación en 2021
CASA DE BOLSA BBVA BANCOMER S.A. DE C.V.	Instituciones Financieras	Aa1.mx	Aa1.mx	Aa1.mx	Aa1.mx	Aa1.mx	Aa1.mx	Aa1.mx	Aa1.mx	Aa1.mx	Aa1.mx	Aa1.mx	Aa1.mx	Calificación sin Modificación en 2021
CASA DE BOLSA BBVA BANCOMER S.A. DE C.V.	Instituciones Financieras	MX-1	MX-1	MX-1	MX-1	MX-1	MX-1	MX-1	MX-1	MX-1	MX-1	MX-1	MX-1	Calificación sin Modificación en 2021
CASA DE BOLSA SANTANDER, S.A. DE C.V.	Instituciones Financieras	Aa1.mx	Aa1.mx	Aa1.mx	Aa1.mx	Aa1.mx	Aa1.mx	Aa1.mx	Aa1.mx	Aa1.mx	Aa1.mx	Aa1.mx	Aa1.mx	Calificación sin Modificación en 2021
CASA DE BOLSA SANTANDER, S.A. DE C.V.	Instituciones Financieras	MX-1	MX-1	MX-1	MX-1	MX-1	MX-1	MX-1	MX-1	MX-1	MX-1	MX-1	MX-1	Calificación sin Modificación en 2021
BANCO CENTROAMERICANO DE INTEGRACION ECONOMICA	Soberanos	Aaa.mx	Aaa.mx	Aaa.mx	Aaa.mx	Aaa.mx	Aaa.mx	Aaa.mx	Aaa.mx	Aaa.mx	Aaa.mx	Aaa.mx	Aaa.mx	Calificación sin Modificación en 2021
BANCO CENTROAMERICANO DE INTEGRACION ECONOMICA	Soberanos	Aaa.mx	Aaa.mx	Aaa.mx	Aaa.mx	Aaa.mx	Aaa.mx	Aaa.mx	Aaa.mx	Aaa.mx	Aaa.mx	Aaa.mx	Aaa.mx	Calificación sin Modificación en 2021
BANCO CENTROAMERICANO DE INTEGRACION ECONOMICA	Soberanos	Aaa.mx	Aaa.mx	Aaa.mx	Aaa.mx	Aaa.mx	Aaa.mx	Aaa.mx	Aaa.mx	Aaa.mx	Aaa.mx	Aaa.mx	Aaa.mx	Calificación sin Modificación en 2021
BANCO CENTROAMERICANO DE INTEGRACION ECONOMICA	Soberanos	Aaa.mx	Aaa.mx	Aaa.mx	Aaa.mx	Aaa.mx	Aaa.mx	Aaa.mx	Aaa.mx	Aaa.mx	Aaa.mx	Aaa.mx	Aaa.mx	Calificación sin Modificación en 2021
BANCO CENTROAMERICANO DE INTEGRACION ECONOMICA	Soberanos						Aaa.mx	Aaa.mx	Aaa.mx	Aaa.mx	Aaa.mx	Aaa.mx	Aaa.mx	Sin modificación desde su calificación inicial
VOLKSWAGEN LEASING, S.A. DE C.V.	Instituciones Financieras					Aaa.mx	Aaa.mx	Aaa.mx	Aaa.mx	Aaa.mx	Aaa.mx	Aaa.mx	Aaa.mx	Sin modificación desde su calificación inicial
MUNICIPIO DE EZEQUIEL MONTES	Subsoberanos							A1.mx	A1.mx	A1.mx	A1.mx	A1.mx	A1.mx	Sin modificación desde su calificación inicial
MUNICIPIO DE CENTRO (VILLAHERMOSA)	Subsoberanos	Baa2.mx	Baa2.mx	Baa2.mx	Baa2.mx	Baa2.mx	Baa2.mx	Baa2.mx	Baa2.mx	Baa2.mx	Baa2.mx	Baa2.mx	Baa2.mx	Calificación sin Modificación en 2021
CFE, FIDEICOMISO NO. F/411 (BOFA)	Financiamiento de Proyectos	Aa1.mx	Aa1.mx	Aa1.mx	Aa1.mx	Aaa.mx	Aaa.mx	Aaa.mx	Aaa.mx	Aaa.mx	Aaa.mx	Aaa.mx	Aaa.mx	Calificación con Modificación en 2021
CH ASSET MANAGEMENT SAPI DE CV	Finanzas Estructuradas									Aaa.mx(sf)	Aaa.mx(sf)	Aaa.mx(sf)	Aaa.mx(sf)	Sin modificación desde su calificación inicial
ESTADO DE CHIAPAS	Subsoberanos	A2.mx	A2.mx	A2.mx	A2.mx	A2.mx	A2.mx	A2.mx	A2.mx	A2.mx	A2.mx	A2.mx	A2.mx	Calificación sin Modificación en 2021
ESTADO DE CHIAPAS	Subsoberanos	Aa2.mx	Aa2.mx	Aa2.mx	Aa2.mx	Aa2.mx	Aa2.mx	Aa2.mx	Aa2.mx	Aa2.mx	Aa2.mx	Aa2.mx	Aa2.mx	Calificación sin Modificación en 2021
ESTADO DE CHIAPAS	Subsoberanos	Aa2.mx	Aa2.mx	Aa2.mx	Aa2.mx	Aa2.mx	Aa2.mx	Aa2.mx	Aa2.mx	Aa2.mx	Aa2.mx	Aa2.mx	Aa2.mx	Calificación sin Modificación en 2021
ESTADO DE CHIAPAS	Subsoberanos	Aa2.mx	Aa2.mx	Aa2.mx	Aa2.mx	Aa2.mx	Aa2.mx	Aa2.mx	Aa2.mx	Aa2.mx	Aa2.mx	Aa2.mx	Aa2.mx	Calificación sin Modificación en 2021
ESTADO DE CHIAPAS	Subsoberanos	Aa2.mx	Aa2.mx	Aa2.mx	Aa2.mx	Aa2.mx	Aa2.mx	Aa2.mx	Aa2.mx	Aa2.mx	Aa2.mx	Aa2.mx	Aa2.mx	Calificación sin Modificación en 2021
ESTADO DE CHIAPAS	Subsoberanos	Aa2.mx	Aa2.mx	Aa2.mx	Aa2.mx	Aa2.mx	Aa2.mx	Aa2.mx	Aa2.mx	Aa2.mx	Aa2.mx	Aa2.mx	Aa2.mx	Calificación sin Modificación en 2021
CIBANCO, S.A., INSTITUCION DE BANCA MULTIPLE	Finanzas Estructuradas	Caa1.mx(sf)	Caa1.mx(sf)	Caa1.mx(sf)	Caa1.mx(sf)	Caa1.mx(sf)	Caa1.mx(sf)	Caa1.mx(sf)	Caa1.mx(sf)	Caa1.mx(sf)	Caa1.mx(sf)	Caa1.mx(sf)	Caa1.mx(sf)	Calificación sin Modificación en 2021
CIBANCO, S.A., INSTITUCION DE BANCA MULTIPLE	Finanzas Estructuradas	Caa1.mx(sf)	Caa1.mx(sf)	Caa1.mx(sf)	Caa1.mx(sf)	Caa1.mx(sf)	Caa1.mx(sf)	Caa1.mx(sf)	Caa1.mx(sf)	Caa1.mx(sf)	Caa1.mx(sf)	Caa1.mx(sf)	Caa1.mx(sf)	Calificación sin Modificación en 2021

NOMBRE DEL EMISOR Y/O CLAVE	Tipo de Calificación (Español)	ENE	FEB	MAR	ABR	MAY	JUN	JUL	AGO	SEP	OCT	NOV	DIC	Observaciones
CIBANCO, S.A., INSTITUCION DE BANCA MULTIPLE	Finanzas Estructuradas	Ba3.mx(sf)	Ba3.mx(sf)	Ba3.mx(sf)	Ba3.mx(sf)	Ba3.mx(sf)	Ba3.mx(sf)	Ba3.mx(sf)	Ba3.mx(sf)	Ba3.mx(sf)	Ba3.mx(sf)	Ba3.mx(sf)	Ba3.mx(sf)	Calificación sin Modificación en 2021
CIBANCO, S.A., INSTITUCION DE BANCA MULTIPLE	Finanzas Estructuradas	Caa3.mx(sf)	Caa3.mx(sf)	Caa3.mx(sf)	Caa3.mx(sf)	Caa3.mx(sf)	Caa3.mx(sf)	Caa3.mx(sf)	Caa3.mx(sf)	Caa3.mx(sf)	Caa3.mx(sf)	Caa3.mx(sf)	Caa3.mx(sf)	Calificación sin Modificación en 2021
CIBANCO, S.A., INSTITUCION DE BANCA MULTIPLE	Finanzas Estructuradas	Ca.mx(sf)	Ca.mx(sf)	Ca.mx(sf)	Ca.mx(sf)	Ca.mx(sf)	Ca.mx(sf)	Ca.mx(sf)	Ca.mx(sf)	Ca.mx(sf)	Ca.mx(sf)	Ca.mx(sf)	Ca.mx(sf)	Calificación sin Modificación en 2021
CIBANCO, S.A., INSTITUCION DE BANCA MULTIPLE	Finanzas Estructuradas	B2.mx(sf)	B2.mx(sf)	B2.mx(sf)	B2.mx(sf)	B2.mx(sf)	B2.mx(sf)	B2.mx(sf)	B2.mx(sf)	B2.mx(sf)	B2.mx(sf)	B2.mx(sf)	B2.mx(sf)	Calificación sin Modificación en 2021
CIBANCO, S.A., INSTITUCION DE BANCA MULTIPLE	Finanzas Estructuradas	Caa3.mx(sf)	Caa3.mx(sf)	Caa3.mx(sf)	Caa3.mx(sf)	Caa3.mx(sf)	Caa3.mx(sf)	Caa3.mx(sf)	Caa3.mx(sf)	Caa3.mx(sf)	Caa3.mx(sf)	Caa3.mx(sf)	Caa3.mx(sf)	Calificación sin Modificación en 2021
CIBANCO, S.A., INSTITUCION DE BANCA MULTIPLE	Finanzas Estructuradas	Aaa.mx(sf)	Aaa.mx(sf)	Aaa.mx(sf)	Aaa.mx(sf)	Aaa.mx(sf)	Aaa.mx(sf)	Aaa.mx(sf)	Aaa.mx(sf)	Aaa.mx(sf)	Aaa.mx(sf)	Aaa.mx(sf)	Aaa.mx(sf)	Calificación sin Modificación en 2021
CIBANCO, S.A., INSTITUCION DE BANCA MULTIPLE	Finanzas Estructuradas	Caa3.mx(sf)	Caa3.mx(sf)	Caa3.mx(sf)	Caa3.mx(sf)	Caa3.mx(sf)	Caa3.mx(sf)	Caa3.mx(sf)	Caa3.mx(sf)	Caa3.mx(sf)	Caa3.mx(sf)	Caa3.mx(sf)	Caa3.mx(sf)	Calificación sin Modificación en 2021
CIBANCO, S.A., INSTITUCION DE BANCA MULTIPLE	Finanzas Estructuradas	Ba3.mx(sf)	Ba3.mx(sf)	Ba3.mx(sf)	Ba3.mx(sf)	Ba3.mx(sf)	Ba3.mx(sf)	Ba3.mx(sf)	Ba3.mx(sf)	Ba3.mx(sf)	Ba3.mx(sf)	Ba3.mx(sf)	Ba3.mx(sf)	Calificación sin Modificación en 2021
CIBANCO, S.A., INSTITUCION DE BANCA MULTIPLE	Finanzas Estructuradas	Aaa.mx(sf)	Aaa.mx(sf)	Aaa.mx(sf)	Aaa.mx(sf)	Aaa.mx(sf)	Aaa.mx(sf)	Aaa.mx(sf)	Aaa.mx(sf)	Aaa.mx(sf)	Aaa.mx(sf)	Aaa.mx(sf)	Aaa.mx(sf)	Calificación sin Modificación en 2021
CIBANCO, S.A., INSTITUCION DE BANCA MULTIPLE	Finanzas Estructuradas	C.mx(sf)	C.mx(sf)	C.mx(sf)	C.mx(sf)	C.mx(sf)	C.mx(sf)	C.mx(sf)	C.mx(sf)	C.mx(sf)	C.mx(sf)	C.mx(sf)	C.mx(sf)	Calificación sin Modificación en 2021
CIBANCO, S.A., INSTITUCION DE BANCA MULTIPLE	Finanzas Estructuradas	Ca.mx(sf)	Ca.mx(sf)	Ca.mx(sf)	Ca.mx(sf)	Ca.mx(sf)	Ca.mx(sf)	Ca.mx(sf)	Ca.mx(sf)	Ca.mx(sf)	Ca.mx(sf)	Ca.mx(sf)	Ca.mx(sf)	Calificación sin Modificación en 2021
CITIBANAMEX CASA DE BOLSA, S.A. DE C.V.	Instituciones Financieras	Aa1.mx	Aa1.mx	Aa1.mx	Aa1.mx	Aa1.mx	Aa1.mx	Aa1.mx	Aa1.mx	Aa1.mx	Aa1.mx	Aa1.mx	Aa1.mx	Calificación sin Modificación en 2021
CITIBANAMEX CASA DE BOLSA, S.A. DE C.V.	Instituciones Financieras	MX-1	MX-1	MX-1	MX-1	MX-1	MX-1	MX-1	MX-1	MX-1	MX-1	MX-1	MX-1	Calificación sin Modificación en 2021
CIUDAD DE MEXICO	Subsoberanos	Aaa.mx	Aaa.mx	Aaa.mx	Aaa.mx	Aaa.mx	Aaa.mx	Aaa.mx	Aaa.mx	Aaa.mx	Aaa.mx	Aaa.mx	Aaa.mx	Calificación sin Modificación en 2021
CIUDAD DE MEXICO	Subsoberanos	Aaa.mx	Aaa.mx	Aaa.mx	Aaa.mx	Aaa.mx	Aaa.mx	Aaa.mx	Aaa.mx	Aaa.mx	Aaa.mx	Aaa.mx	Aaa.mx	Calificación sin Modificación en 2021
CIUDAD DE MEXICO	Subsoberanos	Aaa.mx	Aaa.mx	Aaa.mx	Aaa.mx	Aaa.mx	Aaa.mx	Aaa.mx	Aaa.mx	Aaa.mx	Aaa.mx	Aaa.mx	Aaa.mx	Calificación sin Modificación en 2021
CIUDAD DE MEXICO	Subsoberanos	Aaa.mx	Aaa.mx	Aaa.mx	Aaa.mx	Aaa.mx	Aaa.mx	Aaa.mx	Aaa.mx	Aaa.mx	Aaa.mx	Aaa.mx	Aaa.mx	Calificación sin Modificación en 2021
CIUDAD DE MEXICO	Subsoberanos	Aaa.mx	Aaa.mx	Aaa.mx	Aaa.mx	Aaa.mx	Aaa.mx	Aaa.mx	Aaa.mx	Aaa.mx	Aaa.mx	Aaa.mx	Aaa.mx	Calificación sin Modificación en 2021
CIUDAD DE MEXICO	Subsoberanos	Aaa.mx	Aaa.mx	Aaa.mx	Aaa.mx	Aaa.mx	Aaa.mx	Aaa.mx	Aaa.mx	Aaa.mx	Aaa.mx	Aaa.mx	Aaa.mx	Calificación sin Modificación en 2021
MUNICIPIO DE COATZACOALCOS	Subsoberanos	B2.mx	B2.mx	B2.mx	B2.mx	B2.mx	B2.mx	B2.mx	B2.mx	B2.mx	B2.mx	B2.mx	B2.mx	Calificación sin Modificación en 2021
COCA-COLA FEMSA, S.A.B. DE C.V.	Corporativos	Aaa.mx	Aaa.mx	Aaa.mx	Aaa.mx	Aaa.mx	Aaa.mx	Aaa.mx	Aaa.mx	Aaa.mx	Aaa.mx	Aaa.mx	Aaa.mx	Calificación sin Modificación en 2021
COCA-COLA FEMSA, S.A.B. DE C.V.	Corporativos	Aaa.mx	Aaa.mx	Aaa.mx	Aaa.mx	Aaa.mx	Aaa.mx	Aaa.mx	Aaa.mx	Aaa.mx	Aaa.mx	Aaa.mx	Aaa.mx	Calificación sin Modificación en 2021
COCA-COLA FEMSA, S.A.B. DE C.V.	Corporativos	Aaa.mx	Aaa.mx	Aaa.mx	Aaa.mx	Aaa.mx	Aaa.mx	Aaa.mx	Aaa.mx	Aaa.mx	Aaa.mx	Aaa.mx	Aaa.mx	Calificación sin Modificación en 2021
COCA-COLA FEMSA, S.A.B. DE C.V.	Corporativos	Aaa.mx	Aaa.mx	Aaa.mx	Aaa.mx	Aaa.mx	Aaa.mx	Aaa.mx	Aaa.mx	Aaa.mx	Aaa.mx	Aaa.mx	Aaa.mx	Calificación sin Modificación en 2021
COCA-COLA FEMSA, S.A.B. DE C.V.	Corporativos	Aaa.mx	Aaa.mx	Aaa.mx	Aaa.mx	Aaa.mx	Aaa.mx	Aaa.mx	Aaa.mx	Aaa.mx	Aaa.mx	Aaa.mx	Aaa.mx	Calificación sin Modificación en 2021
VOLKSWAGEN LEASING, S.A. DE C.V.	Instituciones Financieras								Aaa.mx	Aaa.mx	Aaa.mx	Aaa.mx	Aaa.mx	Sin modificación desde su calificación inicial

NOMBRE DEL EMISOR Y/O CLAVE	Tipo de Calificación (Español)	ENE	FEB	MAR	ABR	MAY	JUN	JUL	AGO	SEP	OCT	NOV	DIC	Observaciones
BANCO NACIONAL DE OBRAS Y SERVICIOS PUBLICOS, S.N.C.	Instituciones Financieras								Aaa.mx	Aaa.mx	Aaa.mx	Aaa.mx	Aaa.mx	Sin modificación desde su calificación inicial
COFACE SEGURO DE CREDITO MEXICO, S.A. DE C.V.	Instituciones Financieras	Aa1.mx	Aa1.mx	Aa1.mx	Aa1.mx	Aa1.mx	Aa1.mx	Aa1.mx	Aa1.mx	Aa1.mx	Aa1.mx	Aa1.mx	Aa1.mx	Calificación sin Modificación en 2021
COMISION DE AGUA POTABLE Y ALCANTARILLADO DEL MUNICIPIO DE ACAPULCO	Subsoberanos	B2.mx	B2.mx	B2.mx	B2.mx	B2.mx	B2.mx	B2.mx	B2.mx	B2.mx	B2.mx	B2.mx	B2.mx	Calificación sin Modificación en 2021
COMISION FEDERAL DE ELECTRICIDAD	Financiamiento de Proyectos	Aa1.mx	Aa1.mx	Aa1.mx	Aa1.mx	Aaa.mx	Aaa.mx	Aaa.mx	Aaa.mx	Aaa.mx	Aaa.mx	Aaa.mx	Aaa.mx	Calificación con Modificación en 2021
COMISION FEDERAL DE ELECTRICIDAD	Financiamiento de Proyectos	Aa1.mx	Aa1.mx	Aa1.mx	Aa1.mx	Aaa.mx	Aaa.mx	Aaa.mx	Aaa.mx	Aaa.mx	Aaa.mx	Aaa.mx	Aaa.mx	Calificación con Modificación en 2021
COMISION FEDERAL DE ELECTRICIDAD	Financiamiento de Proyectos	Aa1.mx	Aa1.mx	Aa1.mx	Aa1.mx	Aaa.mx	Aaa.mx	Aaa.mx	Aaa.mx	Aaa.mx	Aaa.mx	Aaa.mx	Aaa.mx	Calificación con Modificación en 2021
COMISION FEDERAL DE ELECTRICIDAD	Financiamiento de Proyectos	Aa1.mx	Aa1.mx	Aa1.mx	Aa1.mx	Aaa.mx	Aaa.mx	Aaa.mx	Aaa.mx	Aaa.mx	Aaa.mx	Aaa.mx	Aaa.mx	Calificación con Modificación en 2021
COMISION FEDERAL DE ELECTRICIDAD	Financiamiento de Proyectos	MX-1	MX-1	MX-1	MX-1	MX-1	MX-1	MX-1	MX-1	MX-1	MX-1	MX-1	MX-1	Calificación sin Modificación en 2021
COMISION FEDERAL DE ELECTRICIDAD	Financiamiento de Proyectos	Aa1.mx	Aa1.mx	Aa1.mx	Aa1.mx	Aaa.mx	Aaa.mx	Aaa.mx	Aaa.mx	Aaa.mx	Aaa.mx	Aaa.mx	Aaa.mx	Calificación con Modificación en 2021
BANCO NACIONAL DE OBRAS Y SERVICIOS PUBLICOS, S.N.C.	Instituciones Financieras								Aaa.mx	Aaa.mx	Aaa.mx	Aaa.mx	Aaa.mx	Sin modificación desde su calificación inicial
BANCO NACIONAL DE OBRAS Y SERVICIOS PUBLICOS, S.N.C.	Instituciones Financieras								Aaa.mx	Aaa.mx	Aaa.mx	Aaa.mx	Aaa.mx	Sin modificación desde su calificación inicial
BANCO NACIONAL DE OBRAS Y SERVICIOS PUBLICOS, S.N.C.	Instituciones Financieras								Aaa.mx	Aaa.mx	Aaa.mx	Aaa.mx	Aaa.mx	Sin modificación desde su calificación inicial
COCA-COLA FEMSA, S.A.B. DE C.V.	Corporativos									Aaa.mx	Aaa.mx	Aaa.mx	Aaa.mx	Sin modificación desde su calificación inicial
COCA-COLA FEMSA, S.A.B. DE C.V.	Corporativos									Aaa.mx	Aaa.mx	Aaa.mx	Aaa.mx	Sin modificación desde su calificación inicial
BANCO NACIONAL DE COMERCIO EXTERIOR, S.N.C.	Instituciones Financieras										Aaa.mx	Aaa.mx	Aaa.mx	Sin modificación desde su calificación inicial
BANCO NACIONAL DE COMERCIO EXTERIOR, S.N.C.	Instituciones Financieras										Aaa.mx	Aaa.mx	Aaa.mx	Sin modificación desde su calificación inicial
BANCO NACIONAL DE COMERCIO EXTERIOR, S.N.C.	Instituciones Financieras										Aaa.mx	Aaa.mx	Aaa.mx	Sin modificación desde su calificación inicial
CONSORCIO ARA, S.A.B. DE C.V.	Corporativos	A2.mx	A2.mx	A2.mx	A2.mx	A2.mx	A2.mx	A2.mx	A2.mx	A2.mx	A2.mx			Calificación sin Modificación en 2021
CORPORACION ANDINA DE FOMENTO	Soberanos	Aaa.mx	Aaa.mx	Aaa.mx	Aaa.mx	Aaa.mx	Aaa.mx	Aaa.mx	Aaa.mx	Aaa.mx				Calificación sin Modificación en 2021
BANCO SANTANDER MÉXICO, S.A.	Instituciones Financieras											Aaa.mx	Aaa.mx	Sin modificación desde su calificación inicial
MUNICIPIO DE CORREGIDORA	Subsoberanos	Aa1.mx	Aa1.mx	Aa1.mx	Aa1.mx	Aa1.mx	Aa1.mx	Aa1.mx	Aa1.mx	Aa1.mx	Aa1.mx	Aa1.mx	Aa1.mx	Calificación sin Modificación en 2021
MUNICIPIO DE CULIACAN	Subsoberanos	B1.mx	B1.mx	B1.mx	B1.mx	B1.mx	B1.mx	B1.mx	B1.mx	B1.mx	B1.mx	B1.mx	B1.mx	Calificación sin Modificación en 2021
Chubb Fianzas Monterrey, Aseguradora de Caucion, S.A.	Instituciones Financieras	Aa1.mx	Aa1.mx	Aa1.mx	Aa1.mx	Aa1.mx	Aa1.mx	Aa1.mx	Aa1.mx	Aa1.mx	Aa1.mx	Aa1.mx	Aa1.mx	Calificación sin Modificación en 2021
DEUTSCHE BANK MEXICO, S.A.	Instituciones Financieras	A1.mx	A1.mx	A1.mx	A1.mx	A1.mx	A1.mx	A1.mx	A1.mx	A1.mx	A1.mx	A1.mx	A1.mx	Calificación sin Modificación en 2021
DEUTSCHE BANK MEXICO, S.A.	Instituciones Financieras	MX-1	MX-1	MX-1	MX-1	MX-1	MX-1	MX-1	MX-1	MX-1	MX-1	MX-1	MX-1	Calificación sin Modificación en 2021
DEUTSCHE SECURITIES MEXICO, S.A. DE C.V.	Instituciones Financieras	A1.mx	A1.mx	A1.mx	A1.mx	A1.mx	A1.mx	A1.mx	A1.mx	A1.mx	A1.mx	A1.mx	A1.mx	Calificación sin Modificación en 2021

NOMBRE DEL EMISOR Y/O CLAVE	Tipo de Calificación (Español)	ENE	FEB	MAR	ABR	MAY	JUN	JUL	AGO	SEP	OCT	NOV	DIC	Observaciones
DEUTSCHE SECURITIES MEXICO, S.A. DE C.V.	Instituciones Financieras	MX-1	MX-1	MX-1	MX-1	MX-1	MX-1	MX-1	MX-1	MX-1	MX-1	MX-1	MX-1	Calificación sin Modificación en 2021
DEXIA CREDITO LOCAL MEXICO, S.A. DE C.V.	Subsoberanos	Aaa.mx	Aaa.mx	Aaa.mx	Aaa.mx	Aaa.mx	Aaa.mx	Aaa.mx	Aaa.mx	Aaa.mx	Aaa.mx	Aaa.mx	Aaa.mx	Calificación sin Modificación en 2021
MUNICIPIO DE DURANGO	Subsoberanos	Baa1.mx	Baa1.mx	Baa1.mx	Baa1.mx	Baa1.mx	Baa3.mx	Baa3.mx	Baa3.mx	Baa3.mx	Baa3.mx	Baa3.mx	Baa3.mx	Calificación con Modificación en 2021
MUNICIPIO DE ECATEPEC DE MORELOS	Subsoberanos	Baa3.mx	Baa3.mx	Baa3.mx	Baa3.mx	Baa3.mx	Baa3.mx	Baa3.mx	Baa3.mx	Baa3.mx	Baa3.mx	Baa3.mx	Baa3.mx	Calificación sin Modificación en 2021
MUNICIPIO DE ECATEPEC DE MORELOS	Subsoberanos	A1.mx	A1.mx	A1.mx	A1.mx	A1.mx	A1.mx	A1.mx	A1.mx	A1.mx	A1.mx	A1.mx	A1.mx	Calificación sin Modificación en 2021
ELEMENTIA S.A.B. DE C.V.	Corporativos	A3.mx	A3.mx	A3.mx	A3.mx	A3.mx	A3.mx	A3.mx	A3.mx	A3.mx	A3.mx	A3.mx	A3.mx	Calificación sin Modificación en 2021
ELEMENTIA S.A.B. DE C.V.	Corporativos	MX-2	MX-2	MX-2	MX-2	MX-2	MX-2	MX-2	MX-2	MX-2	MX-2	MX-2	MX-2	Calificación sin Modificación en 2021
BANCO KEB HANA MEXICO S.A IINSTIT. DE BANCA MULTIPLE FILIAL	Instituciones Financieras	Aaa.mx	Aaa.mx	Aaa.mx	Aaa.mx	Aaa.mx	Aaa.mx	Aaa.mx	Aaa.mx	Aaa.mx	Aaa.mx	Aaa.mx	Aaa.mx	Calificación sin Modificación en 2021
BANCO SANTANDER MÉXICO, S.A.	Instituciones Financieras												Aaa.mx	Sin modificación desde su calificación inicial
COMISION FEDERAL DE ELECTRICIDAD	Financiamiento de Proyectos												Aaa.mx	Sin modificación desde su calificación inicial
FHIPOCB 20	Finanzas Estructuradas	Aaa.mx(sf)	Aaa.mx(sf)	Aaa.mx(sf)	Aaa.mx(sf)	Aaa.mx(sf)	Aaa.mx(sf)	Aaa.mx(sf)	Aaa.mx(sf)	Aaa.mx(sf)	Aaa.mx(sf)	Aaa.mx(sf)	Aaa.mx(sf)	Calificación sin Modificación en 2021
FHIPOCB 21	Finanzas Estructuradas					Aaa.mx(sf)	Aaa.mx(sf)	Aaa.mx(sf)	Aaa.mx(sf)	Aaa.mx(sf)	Aaa.mx(sf)	Aaa.mx(sf)	Aaa.mx(sf)	Sin modificación desde su calificación inicial
FIDEICOMISO CIB/3484	Subsoberanos	Aaa.mx	Aaa.mx	Aaa.mx	Aaa.mx	Aaa.mx	Aaa.mx	Aaa.mx	Aaa.mx	Aaa.mx	Aaa.mx	Aaa.mx	Aaa.mx	Calificación sin Modificación en 2021
FIDEICOMISO CIB/3484	Subsoberanos	Aaa.mx	Aaa.mx	Aaa.mx	Aaa.mx	Aaa.mx	Aaa.mx	Aaa.mx	Aaa.mx	Aaa.mx	Aaa.mx	Aaa.mx	Aaa.mx	Calificación sin Modificación en 2021
FIDEICOMISO CIB/3484	Subsoberanos	Aaa.mx	Aaa.mx	Aaa.mx	Aaa.mx	Aaa.mx	Aaa.mx	Aaa.mx	Aaa.mx	Aaa.mx	Aaa.mx	Aaa.mx	Aaa.mx	Calificación sin Modificación en 2021
FIDEICOMISO CIB/3484	Subsoberanos	Aaa.mx	Aaa.mx	Aaa.mx	Aaa.mx	Aaa.mx	Aaa.mx	Aaa.mx	Aaa.mx	Aaa.mx	Aaa.mx	Aaa.mx	Aaa.mx	Calificación sin Modificación en 2021
FIDEICOMISO CIB/3484	Subsoberanos	Aaa.mx	Aaa.mx	Aaa.mx	Aaa.mx	Aaa.mx	Aaa.mx	Aaa.mx	Aaa.mx	Aaa.mx	Aaa.mx	Aaa.mx	Aaa.mx	Calificación sin Modificación en 2021
FIDEICOMISO CIB/3484	Subsoberanos	Aaa.mx	Aaa.mx	Aaa.mx	Aaa.mx	Aaa.mx	Aaa.mx	Aaa.mx	Aaa.mx	Aaa.mx	Aaa.mx	Aaa.mx	Aaa.mx	Calificación sin Modificación en 2021
FIDEICOMISO CIB/3484	Subsoberanos	Aaa.mx	Aaa.mx	Aaa.mx	Aaa.mx	Aaa.mx	Aaa.mx	Aaa.mx	Aaa.mx	Aaa.mx	Aaa.mx	Aaa.mx	Aaa.mx	Calificación sin Modificación en 2021
FIDEICOMISO CIB/3484	Subsoberanos	Aaa.mx	Aaa.mx	Aaa.mx	Aaa.mx	Aaa.mx	Aaa.mx	Aaa.mx	Aaa.mx	Aaa.mx	Aaa.mx	Aaa.mx	Aaa.mx	Calificación sin Modificación en 2021
FIDEICOMISO CIB/3484	Subsoberanos	Aaa.mx	Aaa.mx	Aaa.mx	Aaa.mx	Aaa.mx	Aaa.mx	Aaa.mx	Aaa.mx	Aaa.mx	Aaa.mx	Aaa.mx	Aaa.mx	Calificación sin Modificación en 2021
FIDEICOMISO CIB/3484	Subsoberanos	Aaa.mx	Aaa.mx	Aaa.mx	Aaa.mx	Aaa.mx	Aaa.mx	Aaa.mx	Aaa.mx	Aaa.mx	Aaa.mx	Aaa.mx	Aaa.mx	Calificación sin Modificación en 2021
FIDEICOMISO CIB/3484	Subsoberanos	Aaa.mx	Aaa.mx	Aaa.mx	Aaa.mx	Aaa.mx	Aaa.mx	Aaa.mx	Aaa.mx	Aaa.mx	Aaa.mx	Aaa.mx	Aaa.mx	Calificación sin Modificación en 2021
FIDEICOMISO CIB/3484	Subsoberanos	Aaa.mx	Aaa.mx	Aaa.mx	Aaa.mx	Aaa.mx	Aaa.mx	Aaa.mx	Aaa.mx	Aaa.mx	Aaa.mx	Aaa.mx	Aaa.mx	Calificación sin Modificación en 2021
FIDEICOMISO CIB/3484	Subsoberanos	Aaa.mx	Aaa.mx	Aaa.mx	Aaa.mx	Aaa.mx	Aaa.mx	Aaa.mx	Aaa.mx	Aaa.mx	Aaa.mx	Aaa.mx	Aaa.mx	Calificación sin Modificación en 2021
FIDEICOMISO CIB/3484	Subsoberanos	Aaa.mx	Aaa.mx	Aaa.mx	Aaa.mx	Aaa.mx	Aaa.mx	Aaa.mx	Aaa.mx	Aaa.mx	Aaa.mx	Aaa.mx	Aaa.mx	Calificación sin Modificación en 2021

NOMBRE DEL EMISOR Y/O CLAVE	Tipo de Calificación (Español)	ENE	FEB	MAR	ABR	MAY	JUN	JUL	AGO	SEP	OCT	NOV	DIC	Observaciones
FIDEICOMISO CIB/3484	Subsoberanos	Aaa.mx	Aaa.mx	Aaa.mx	Aaa.mx	Aaa.mx	Aaa.mx	Aaa.mx	Aaa.mx	Aaa.mx	Aaa.mx	Aaa.mx	Aaa.mx	Calificación sin Modificación en 2021
FIDEICOMISO CIB/3484	Subsoberanos	Aaa.mx	Aaa.mx	Aaa.mx	Aaa.mx	Aaa.mx	Aaa.mx	Aaa.mx	Aaa.mx	Aaa.mx	Aaa.mx	Aaa.mx	Aaa.mx	Calificación sin Modificación en 2021
FIDEICOMISO CIB/3484	Subsoberanos	Aaa.mx	Aaa.mx	Aaa.mx	Aaa.mx	Aaa.mx	Aaa.mx	Aaa.mx	Aaa.mx	Aaa.mx	Aaa.mx	Aaa.mx	Aaa.mx	Calificación sin Modificación en 2021
FIDEICOMISO CIB/3484	Subsoberanos	Aaa.mx	Aaa.mx	Aaa.mx	Aaa.mx	Aaa.mx	Aaa.mx	Aaa.mx	Aaa.mx	Aaa.mx	Aaa.mx	Aaa.mx	Aaa.mx	Calificación sin Modificación en 2021
FIDEICOMISO CIB/3484	Subsoberanos	Aaa.mx	Aaa.mx	Aaa.mx	Aaa.mx	Aaa.mx	Aaa.mx	Aaa.mx	Aaa.mx	Aaa.mx	Aaa.mx	Aaa.mx	Aaa.mx	Calificación sin Modificación en 2021
FIDEICOMISO CIB/3484	Subsoberanos	Aaa.mx	Aaa.mx	Aaa.mx	Aaa.mx	Aaa.mx	Aaa.mx	Aaa.mx	Aaa.mx	Aaa.mx	Aaa.mx	Aaa.mx	Aaa.mx	Calificación sin Modificación en 2021
FIDEICOMISO CIB/3484	Subsoberanos	Aaa.mx	Aaa.mx	Aaa.mx	Aaa.mx	Aaa.mx	Aaa.mx	Aaa.mx	Aaa.mx	Aaa.mx	Aaa.mx	Aaa.mx	Aaa.mx	Calificación sin Modificación en 2021
FIDEICOMISO CIB/3484	Subsoberanos	Aaa.mx	Aaa.mx	Aaa.mx	Aaa.mx	Aaa.mx	Aaa.mx	Aaa.mx	Aaa.mx	Aaa.mx	Aaa.mx	Aaa.mx	Aaa.mx	Calificación sin Modificación en 2021
FIDEICOMISO CIB/3484	Subsoberanos	Aaa.mx	Aaa.mx	Aaa.mx	Aaa.mx	Aaa.mx	Aaa.mx	Aaa.mx	Aaa.mx	Aaa.mx	Aaa.mx	Aaa.mx	Aaa.mx	Calificación sin Modificación en 2021
FIDEICOMISO CIB/3484	Subsoberanos	Aaa.mx	Aaa.mx	Aaa.mx	Aaa.mx	Aaa.mx	Aaa.mx	Aaa.mx	Aaa.mx	Aaa.mx	Aaa.mx	Aaa.mx	Aaa.mx	Calificación sin Modificación en 2021
FIDEICOMISO IRREVOCABLE F/2061 FHIPO	Finanzas Estructuradas	Aaa.mx(sf)	Aaa.mx(sf)	Aaa.mx(sf)	Aaa.mx(sf)	Aaa.mx(sf)	Aaa.mx(sf)	Aaa.mx(sf)	Aaa.mx(sf)	Aaa.mx(sf)	Aaa.mx(sf)	Aaa.mx(sf)	Aaa.mx(sf)	Calificación sin Modificación en 2021
FONDO BBVA BANC DEU GUB DE CRT, S.A. DE C.V.	Fondo Común	Aaa-bf.mx	Aaa-bf.mx	Aaa-bf.mx	Aaa-bf.mx	Aaa-bf.mx	Aaa-bf.mx	Aaa-bf.mx	Aaa-bf.mx	Aaa-bf.mx	Aaa-bf.mx	Aaa-bf.mx	Aaa-bf.mx	Calificación sin Modificación en 2021
FONDO BBVA BANCOMER DE PROTECCION DIARIA, S.A. DE C.V.	Fondo Común	Aaa-bf.mx	Aaa-bf.mx	Aaa-bf.mx	Aaa-bf.mx	Aaa-bf.mx	Aaa-bf.mx	Aaa-bf.mx	Aaa-bf.mx	Aaa-bf.mx	Aaa-bf.mx	Aaa-bf.mx	Aaa-bf.mx	Calificación sin Modificación en 2021
FONDO BBVA BANCOMER DEUDA 13, S.A. DE C.V., F.I.I.D.	Fondo Común	Aaa-bf.mx	Aaa-bf.mx	Aaa-bf.mx	Aaa-bf.mx	Aaa-bf.mx	Aaa-bf.mx	Aaa-bf.mx	Aaa-bf.mx	Aaa-bf.mx	Aaa-bf.mx	Aaa-bf.mx	Aaa-bf.mx	Calificación sin Modificación en 2021
FONDO BBVA BANCOMER DEUDA 14, S.A. DE C.V.	Fondo Común	Aa-bf.mx	Aa-bf.mx	Aa-bf.mx	Aa-bf.mx	Aa-bf.mx	Aa-bf.mx	Aa-bf.mx	Aa-bf.mx	Aa-bf.mx	Aa-bf.mx	Aa-bf.mx	Aa-bf.mx	Calificación sin Modificación en 2021
FONDO BBVA BANCOMER DEUDA 6, S.A. DE C.V.	Fondo Común	Aa-bf.mx	Aa-bf.mx	Aa-bf.mx	Aa-bf.mx	Aa-bf.mx	Aa-bf.mx	Aa-bf.mx	Aa-bf.mx	Aa-bf.mx	Aa-bf.mx	Aa-bf.mx	Aa-bf.mx	Calificación sin Modificación en 2021
FONDO BBVA BANCOMER DEUDA 7, S.A. DE C.V.	Fondo Común	Aa-bf.mx	Aa-bf.mx	Aa-bf.mx	Aa-bf.mx	Aa-bf.mx	Aa-bf.mx	Aa-bf.mx	Aa-bf.mx	Aa-bf.mx	Aa-bf.mx	Aa-bf.mx	Aa-bf.mx	Calificación sin Modificación en 2021
FONDO BBVA BANCOMER DEUDA CAJA S.A. DE C.V.	Fondo Común	Aaa-bf.mx	Aaa-bf.mx	Aaa-bf.mx	Aaa-bf.mx	Aaa-bf.mx	Aaa-bf.mx	Aaa-bf.mx	Aaa-bf.mx	Aaa-bf.mx	Aaa-bf.mx	Aaa-bf.mx	Aaa-bf.mx	Calificación sin Modificación en 2021
FONDO BBVA BANCOMER DEUDA DOLARES, S.A. DE C.V.	Fondo Común	Aaa-bf.mx	Aaa-bf.mx	Aaa-bf.mx	Aaa-bf.mx	Aaa-bf.mx	Aaa-bf.mx	Aaa-bf.mx	Aaa-bf.mx	Aaa-bf.mx	Aaa-bf.mx	Aaa-bf.mx	Aaa-bf.mx	Calificación sin Modificación en 2021
FONDO BBVA BANCOMER DEUDA EMPRESAS, S.A. DE C.V.	Fondo Común	Aaa-bf.mx	Aaa-bf.mx	Aaa-bf.mx	Aaa-bf.mx	Aaa-bf.mx	Aaa-bf.mx	Aaa-bf.mx	Aaa-bf.mx	Aaa-bf.mx	Aaa-bf.mx	Aaa-bf.mx	Aaa-bf.mx	Calificación sin Modificación en 2021
FONDO BBVA BANCOMER DEUDA INVERSION DE LARGO PLAZO EN MONEDA EXTRANJERA, S.A. DE C.V.	Fondo Común	Aaa-bf.mx	Aaa-bf.mx	Aaa-bf.mx	Aaa-bf.mx	Aaa-bf.mx	Aaa-bf.mx	Aaa-bf.mx	Aaa-bf.mx	Aaa-bf.mx	Aaa-bf.mx	Aaa-bf.mx	Aaa-bf.mx	Calificación sin Modificación en 2021
FONDO BBVA BANCOMER DEUDA LARGO PLAZO, S.A. DE C.V.	Fondo Común	Aa-bf.mx	Aa-bf.mx	Aa-bf.mx	Aa-bf.mx	Aa-bf.mx	Aa-bf.mx	Aa-bf.mx	Aa-bf.mx	Aa-bf.mx	Aa-bf.mx	Aa-bf.mx	Aa-bf.mx	Calificación sin Modificación en 2021
FONDO BBVA BANCOMER DEUDA LP 2, S.A. DE C.V.	Fondo Común	Aaa-bf.mx	Aaa-bf.mx	Aaa-bf.mx	Aaa-bf.mx	Aaa-bf.mx	Aaa-bf.mx	Aaa-bf.mx	Aaa-bf.mx	Aaa-bf.mx	Aaa-bf.mx	Aaa-bf.mx	Aaa-bf.mx	Calificación sin Modificación en 2021
FONDO BBVA BANCOMER DEUDA PLAZO, S.A. DE C.V.	Fondo Común	Aa-bf.mx	Aa-bf.mx	Aa-bf.mx	Aa-bf.mx	Aa-bf.mx	Aa-bf.mx	Aa-bf.mx	Aa-bf.mx	Aa-bf.mx	Aa-bf.mx	Aa-bf.mx	Aa-bf.mx	Calificación sin Modificación en 2021
FONDO BBVA BANCOMER EMPRESAS Y GOBIERNO, S.A. DE C.V.	Fondo Común	Aaa-bf.mx	Aaa-bf.mx	Aaa-bf.mx	Aaa-bf.mx	Aaa-bf.mx	Aaa-bf.mx	Aaa-bf.mx	Aaa-bf.mx	Aaa-bf.mx	Aaa-bf.mx	Aaa-bf.mx	Aaa-bf.mx	Calificación sin Modificación en 2021
FONDO BBVA BANCOMER ESTRATEGIA SELECTA 3, S.A. DE C.V.	Fondo Común	Aa-bf.mx	Aa-bf.mx	Aa-bf.mx	Aa-bf.mx	Aa-bf.mx	Aa-bf.mx	Aa-bf.mx	Aa-bf.mx	Aa-bf.mx	Aa-bf.mx	Aa-bf.mx	Aa-bf.mx	Calificación sin Modificación en 2021

NOMBRE DEL EMISOR Y/O CLAVE	Tipo de Calificación (Español)	ENE	FEB	MAR	ABR	MAY	JUN	JUL	AGO	SEP	OCT	NOV	DIC	Observaciones
FONDO BBVA MEXICO DEUDA 11, S.A. DE C.V.	Fondo Común	Aa-bf.mx	Aa-bf.mx	Aa-bf.mx	Aa-bf.mx	Aa-bf.mx	Aa-bf.mx	Aa-bf.mx	Aa-bf.mx	Aa-bf.mx	Aa-bf.mx	Aa-bf.mx	Aa-bf.mx	Calificación sin Modificación en 2021
FONDO BBVA MEXICO DEUDA 15, S.A. DE C.V.	Fondo Común	Aa-bf.mx	Aa-bf.mx	Aa-bf.mx	Aa-bf.mx	Aa-bf.mx	Aa-bf.mx	Aa-bf.mx	Aa-bf.mx	Aa-bf.mx	Aa-bf.mx	Aa-bf.mx	Aa-bf.mx	Calificación sin Modificación en 2021
FONDO CIEN POR CIENTO DEUDA, SA DE CV FIID	Fondo Común	Aa-bf.mx	Aa-bf.mx	Aa-bf.mx	Aa-bf.mx	Aa-bf.mx	Aa-bf.mx	Aa-bf.mx	Aa-bf.mx	Aa-bf.mx	Aa-bf.mx	Aa-bf.mx	Aa-bf.mx	Calificación sin Modificación en 2021
FONDO DEUDA CP 1, S.A. DE C.V.	Fondo Común	Aaa-bf.mx	Aaa-bf.mx	Aaa-bf.mx	Aaa-bf.mx	Aaa-bf.mx	Aaa-bf.mx	Aaa-bf.mx	Aaa-bf.mx	Aaa-bf.mx	Aaa-bf.mx	Aaa-bf.mx	Aaa-bf.mx	Calificación sin Modificación en 2021
FONDO DEUDA LP 1, S.A. DE C.V.	Fondo Común	Aaa-bf.mx	Aaa-bf.mx	Aaa-bf.mx	Aaa-bf.mx	Aaa-bf.mx	Aaa-bf.mx	Aaa-bf.mx	Aaa-bf.mx	Aaa-bf.mx	Aaa-bf.mx	Aaa-bf.mx	Aaa-bf.mx	Calificación sin Modificación en 2021
FONDO DEUDA MERCADO 1, S.A. DE C.V.	Fondo Común	Aaa-bf.mx	Aaa-bf.mx	Aaa-bf.mx	Aaa-bf.mx	Aaa-bf.mx	Aaa-bf.mx	Aaa-bf.mx	Aaa-bf.mx	Aaa-bf.mx	Aaa-bf.mx	Aaa-bf.mx	Aaa-bf.mx	Calificación sin Modificación en 2021
FONDO GUBER 1, S.A. DE C.V.	Fondo Común	Aaa-bf.mx	Aaa-bf.mx	Aaa-bf.mx	Aaa-bf.mx	Aaa-bf.mx	Aaa-bf.mx	Aaa-bf.mx	Aaa-bf.mx	Aaa-bf.mx	Aaa-bf.mx	Aaa-bf.mx	Aaa-bf.mx	Calificación sin Modificación en 2021
FORD CREDIT DE MEXICO, SA DE CV, SOFOM, ER	Instituciones Financieras	MX-1	MX-1	MX-1	MX-1	MX-1	MX-1	MX-1	MX-1	MX-1	MX-1	MX-1	MX-1	Calificación sin Modificación en 2021
FOVISCB 19U	Finanzas Estructuradas	Aaa.mx(sf)	Aaa.mx(sf)	Aaa.mx(sf)	Aaa.mx(sf)	Aaa.mx(sf)	Aaa.mx(sf)	Aaa.mx(sf)	Aaa.mx(sf)	Aaa.mx(sf)	Aaa.mx(sf)	Aaa.mx(sf)	Aaa.mx(sf)	Calificación sin Modificación en 2021
GMAC FINANCIERA S.A. DE C.V. SOFOM	Finanzas Estructuradas	C.mx(sf)	C.mx(sf)	C.mx(sf)	C.mx(sf)	C.mx(sf)	C.mx(sf)	C.mx(sf)	C.mx(sf)	C.mx(sf)	C.mx(sf)	C.mx(sf)	C.mx(sf)	Calificación sin Modificación en 2021
GMAC FINANCIERA S.A. DE C.V. SOFOM	Finanzas Estructuradas	B3.mx(sf)	B3.mx(sf)	B3.mx(sf)	B3.mx(sf)	B3.mx(sf)	B3.mx(sf)	B3.mx(sf)	B3.mx(sf)	B3.mx(sf)	B3.mx(sf)	B3.mx(sf)	B3.mx(sf)	Calificación sin Modificación en 2021
GMAC FINANCIERA S.A. DE C.V. SOFOM	Finanzas Estructuradas	C.mx(sf)	C.mx(sf)	C.mx(sf)	C.mx(sf)	C.mx(sf)	C.mx(sf)	C.mx(sf)	C.mx(sf)	C.mx(sf)	C.mx(sf)	C.mx(sf)	C.mx(sf)	Calificación sin Modificación en 2021
GMAC FINANCIERA S.A. DE C.V. SOFOM	Finanzas Estructuradas	B3.mx(sf)	B3.mx(sf)	B3.mx(sf)	B3.mx(sf)	B3.mx(sf)	B3.mx(sf)	B3.mx(sf)	B3.mx(sf)	B3.mx(sf)	B3.mx(sf)	B3.mx(sf)	B3.mx(sf)	Calificación sin Modificación en 2021
GMAC FINANCIERA S.A. DE C.V. SOFOM	Finanzas Estructuradas	C.mx(sf)	C.mx(sf)	C.mx(sf)	C.mx(sf)	C.mx(sf)	C.mx(sf)	C.mx(sf)	C.mx(sf)	C.mx(sf)	C.mx(sf)	C.mx(sf)	C.mx(sf)	Calificación sin Modificación en 2021
GMAC FINANCIERA S.A. DE C.V. SOFOM	Finanzas Estructuradas	C.mx(sf)	C.mx(sf)	C.mx(sf)	C.mx(sf)	C.mx(sf)	C.mx(sf)	C.mx(sf)	C.mx(sf)	C.mx(sf)	C.mx(sf)	C.mx(sf)	C.mx(sf)	Calificación sin Modificación en 2021
GMAC FINANCIERA S.A. DE C.V. SOFOM	Finanzas Estructuradas	C.mx(sf)	C.mx(sf)	C.mx(sf)	C.mx(sf)	C.mx(sf)	C.mx(sf)	C.mx(sf)	C.mx(sf)	C.mx(sf)	C.mx(sf)	C.mx(sf)	C.mx(sf)	Calificación sin Modificación en 2021
GRUPO AEROPORTUARIO DEL CENTRO NORTE, S.A.B. DE C.V. (OMA)	Financiamiento de Proyectos			Aaa.mx	Aaa.mx	Aaa.mx	Aaa.mx	Aaa.mx	Aaa.mx	Aaa.mx	Aaa.mx	Aaa.mx	Aaa.mx	Calificación sin Modificación en 2021
COMISION FEDERAL DE ELECTRICIDAD	Financiamiento de Proyectos												Aaa.mx	Sin modificación desde su calificación inicial
GRUPO AEROPORTUARIO DEL CENTRO NORTE, S.A.B. DE C.V. (OMA)	Financiamiento de Proyectos			Aaa.mx	Aaa.mx	Aaa.mx	Aaa.mx	Aaa.mx	Aaa.mx	Aaa.mx	Aaa.mx	Aaa.mx	Aaa.mx	Sin modificación desde su calificación inicial
GRUPO AEROPORTUARIO DEL CENTRO NORTE, S.A.B. DE C.V. (OMA)	Financiamiento de Proyectos			Aaa.mx	Aaa.mx	Aaa.mx	Aaa.mx	Aaa.mx	Aaa.mx	Aaa.mx	Aaa.mx	Aaa.mx	Aaa.mx	Sin modificación desde su calificación inicial
GRUPO AEROPORTUARIO DEL CENTRO NORTE, S.A.B. DE C.V. (OMA)	Financiamiento de Proyectos			Aaa.mx	Aaa.mx	Aaa.mx	Aaa.mx	Aaa.mx	Aaa.mx	Aaa.mx	Aaa.mx	Aaa.mx	Aaa.mx	Sin modificación desde su calificación inicial
GRUPO AEROPORTUARIO DEL PACIFICO, S.A.B. DE C.V.	Financiamiento de Proyectos	Aaa.mx	Aaa.mx	Aaa.mx	Aaa.mx	Aaa.mx	Aaa.mx	Aaa.mx	Aaa.mx	Aaa.mx	Aaa.mx	Aaa.mx	Aaa.mx	Calificación sin Modificación en 2021
GRUPO AEROPORTUARIO DEL PACIFICO, S.A.B. DE C.V.	Financiamiento de Proyectos	MX-1	MX-1	MX-1	MX-1	MX-1	MX-1	MX-1	MX-1	MX-1	MX-1	MX-1	MX-1	Calificación sin Modificación en 2021
GRUPO AEROPORTUARIO DEL PACIFICO, S.A.B. DE C.V.	Financiamiento de Proyectos	Aaa.mx	Aaa.mx	Aaa.mx	Aaa.mx	Aaa.mx	Aaa.mx	Aaa.mx	Aaa.mx	Aaa.mx	Aaa.mx	Aaa.mx	Aaa.mx	Calificación sin Modificación en 2021
GRUPO AEROPORTUARIO DEL PACIFICO, S.A.B. DE C.V.	Financiamiento de Proyectos	Aaa.mx	Aaa.mx	Aaa.mx	Aaa.mx	Aaa.mx	Aaa.mx	Aaa.mx	Aaa.mx	Aaa.mx	Aaa.mx	Aaa.mx	Aaa.mx	Calificación sin Modificación en 2021

NOMBRE DEL EMISOR Y/O CLAVE	Tipo de Calificación (Español)	ENE	FEB	MAR	ABR	MAY	JUN	JUL	AGO	SEP	OCT	NOV	DIC	Observaciones
GRUPO AEROPORTUARIO DEL PACIFICO, S.A.B. DE C.V.	Financiamiento de Proyectos	Aaa.mx	Aaa.mx	Aaa.mx	Aaa.mx	Aaa.mx	Aaa.mx	Aaa.mx	Aaa.mx	Aaa.mx	Aaa.mx	Aaa.mx	Aaa.mx	Calificación sin Modificación en 2021
GRUPO AEROPORTUARIO DEL PACIFICO, S.A.B. DE C.V.	Financiamiento de Proyectos	Aaa.mx	Aaa.mx	Aaa.mx	Aaa.mx	Aaa.mx	Aaa.mx	Aaa.mx	Aaa.mx	Aaa.mx	Aaa.mx	Aaa.mx	Aaa.mx	Calificación sin Modificación en 2021
GRUPO AEROPORTUARIO DEL PACIFICO, S.A.B. DE C.V.	Financiamiento de Proyectos	Aaa.mx	Aaa.mx	Aaa.mx	Aaa.mx	Aaa.mx	Aaa.mx	Aaa.mx	Aaa.mx	Aaa.mx	Aaa.mx	Aaa.mx	Aaa.mx	Calificación sin Modificación en 2021
GRUPO AEROPORTUARIO DEL PACIFICO, S.A.B. DE C.V.	Financiamiento de Proyectos	Aaa.mx	Aaa.mx	Aaa.mx	Aaa.mx	Aaa.mx	Aaa.mx	Aaa.mx	Aaa.mx	Aaa.mx	Aaa.mx	Aaa.mx	Aaa.mx	Calificación sin Modificación en 2021
GRUPO AEROPORTUARIO DEL PACIFICO, S.A.B. DE C.V.	Financiamiento de Proyectos	Aaa.mx	Aaa.mx	Aaa.mx	Aaa.mx	Aaa.mx	Aaa.mx	Aaa.mx	Aaa.mx	Aaa.mx	Aaa.mx	Aaa.mx	Aaa.mx	Calificación sin Modificación en 2021
GRUPO AEROPORTUARIO DEL PACIFICO, S.A.B. DE C.V.	Financiamiento de Proyectos	MX-1	MX-1	MX-1	MX-1	MX-1	MX-1	MX-1	MX-1	MX-1	MX-1	MX-1	MX-1	Calificación sin Modificación en 2021
GRUPO AEROPORTUARIO DEL PACIFICO, S.A.B. DE C.V.	Financiamiento de Proyectos			Aaa.mx	Aaa.mx	Aaa.mx	Aaa.mx	Aaa.mx	Aaa.mx	Aaa.mx	Aaa.mx	Aaa.mx	Aaa.mx	Sin modificación desde su calificación inicial
GRUPO AEROPORTUARIO DEL PACIFICO, S.A.B. DE C.V.	Financiamiento de Proyectos			Aaa.mx	Aaa.mx	Aaa.mx	Aaa.mx	Aaa.mx	Aaa.mx	Aaa.mx	Aaa.mx	Aaa.mx	Aaa.mx	Sin modificación desde su calificación inicial
GRUPO AEROPORTUARIO DEL PACIFICO, S.A.B. DE C.V.	Financiamiento de Proyectos									Aaa.mx	Aaa.mx	Aaa.mx	Aaa.mx	Sin modificación desde su calificación inicial
GRUPO FINANCIERO SANTANDER MEXICO, S.A.B. DE C.V.	Instituciones Financieras	A1.mx	A1.mx	A1.mx	A1.mx	A1.mx	A1.mx	A1.mx	A1.mx	A1.mx	A1.mx	A1.mx	A1.mx	Calificación sin Modificación en 2021
GRUPO MINSA, S.A.B. DE C.V.	Corporativos	Baa1.mx	Baa1.mx	Baa1.mx	Baa1.mx	Baa1.mx	Baa1.mx	Baa1.mx	Baa1.mx	Baa1.mx	Baa1.mx	Baa1.mx	Baa1.mx	Calificación sin Modificación en 2021
GRUPO MINSA, S.A.B. DE C.V.	Corporativos	MX-2	MX-2	MX-2	MX-2	MX-2	MX-2	MX-2	MX-2	MX-2	MX-2	MX-2	MX-2	Calificación sin Modificación en 2021
GRUPO MINSA, S.A.B. DE C.V.	Corporativos	MX-2	MX-2	MX-2	MX-2	MX-2	MX-2	MX-2	MX-2	MX-2	MX-2	MX-2	MX-2	Calificación sin Modificación en 2021
GRUPO TELEvisa, S.A.B.	Corporativos	Aa1.mx	Aa1.mx	Aa1.mx	Aa1.mx	Aa1.mx	Aa2.mx	Aa2.mx	Aa2.mx	Aa2.mx	Aa2.mx	Aa2.mx	Aa2.mx	Calificación con Modificación en 2021
GRUPO TELEvisa, S.A.B.	Corporativos	Aa1.mx	Aa1.mx	Aa1.mx	Aa1.mx	Aa1.mx	Aa2.mx	Aa2.mx	Aa2.mx	Aa2.mx	Aa2.mx	Aa2.mx	Aa2.mx	Calificación con Modificación en 2021
ESTADO DE GUANAJUATO	Subsoberanos	Aa1.mx	Aa1.mx	Aa1.mx	Aa1.mx	Aa1.mx	Aa1.mx	Aa1.mx	Aa1.mx	Aa1.mx	Aa1.mx	Aa1.mx	Aa1.mx	Calificación sin Modificación en 2021
MUNICIPIO DE GUASAVE	Subsoberanos	Baa3.mx	Baa3.mx	Baa3.mx	Baa3.mx	Baa3.mx	Baa3.mx	Baa3.mx	Baa3.mx	Baa3.mx	Baa3.mx	Baa3.mx	Baa3.mx	Calificación sin Modificación en 2021
MUNICIPIO DE GUASAVE	Subsoberanos	Baa2.mx	Baa2.mx	Baa2.mx	Baa2.mx	Baa2.mx	Baa2.mx	Baa2.mx	Baa2.mx	Baa2.mx	Baa2.mx	Baa2.mx	Baa2.mx	Calificación sin Modificación en 2021
ESTADO DE GUERRERO	Subsoberanos	A3.mx	A3.mx	A3.mx	A3.mx	A3.mx	A3.mx	A3.mx	A3.mx	A3.mx	A3.mx	A3.mx	A3.mx	Calificación sin Modificación en 2021
ESTADO DE GUERRERO	Subsoberanos	Aa2.mx	Aa2.mx	Aa2.mx	Aa2.mx	Aa2.mx	Aa2.mx	Aa2.mx	Aa2.mx	Aa2.mx	Aa2.mx	Aa2.mx	Aa2.mx	Calificación sin Modificación en 2021
ESTADO DE HIDALGO	Subsoberanos	A1.mx	A1.mx	A1.mx	A1.mx	A1.mx	A1.mx	A1.mx	A1.mx	A1.mx	A1.mx	A1.mx	A1.mx	Calificación sin Modificación en 2021
HSBC CASA DE BOLSA, S.A. DE C.V.	Instituciones Financieras	Aa1.mx	Aa1.mx	Aa1.mx	Aa1.mx	Aa1.mx	Aa1.mx	Aa1.mx	Aa1.mx	Aa1.mx	Aa1.mx	Aa1.mx	Aa1.mx	Calificación sin Modificación en 2021
HSBC CASA DE BOLSA, S.A. DE C.V.	Instituciones Financieras	MX-1	MX-1	MX-1	MX-1	MX-1	MX-1	MX-1	MX-1	MX-1	MX-1	MX-1	MX-1	Calificación sin Modificación en 2021
HSBC MEXICO, S.A.	Instituciones Financieras	Aaa.mx	Aaa.mx	Aaa.mx	Aaa.mx	Aaa.mx	Aaa.mx	Aaa.mx	Aaa.mx	Aaa.mx	Aaa.mx	Aaa.mx	Aaa.mx	Calificación sin Modificación en 2021
HSBC MEXICO, S.A.	Instituciones Financieras	MX-1	MX-1	MX-1	MX-1	MX-1	MX-1	MX-1	MX-1	MX-1	MX-1	MX-1	MX-1	Calificación sin Modificación en 2021
HSBC MEXICO, S.A.	Instituciones Financieras	Aaa.mx	Aaa.mx	Aaa.mx	Aaa.mx	Aaa.mx	Aaa.mx	Aaa.mx	Aaa.mx	Aaa.mx	Aaa.mx	Aaa.mx	Aaa.mx	Calificación sin Modificación en 2021

NOMBRE DEL EMISOR Y/O CLAVE	Tipo de Calificación (Español)	ENE	FEB	MAR	ABR	MAY	JUN	JUL	AGO	SEP	OCT	NOV	DIC	Observaciones
INFRAESTRUCTURA ENERGETICA NOVA S.A.P.I. DE C.V.	Corporativos	Aa2.mx	Aa2.mx	Aa2.mx	Aa3.mx	Aa3.mx	Aa3.mx	Aa3.mx	Aa3.mx	Aa3.mx	Aa3.mx	Aa3.mx	Aa3.mx	Calificación con Modificación en 2021
INSTITUTO PARA LA PROTECCION AL AHORRO BANCARIO	Instituciones Financieras	Aaa.mx	Aaa.mx	Aaa.mx	Aaa.mx	Aaa.mx	Aaa.mx	Aaa.mx	Aaa.mx	Aaa.mx	Aaa.mx	Aaa.mx	Aaa.mx	Calificación sin Modificación en 2021
INSTITUTO PARA LA PROTECCION AL AHORRO BANCARIO	Instituciones Financieras	MX-1	MX-1	MX-1	MX-1	MX-1	MX-1	MX-1	MX-1	MX-1	MX-1	MX-1	MX-1	Calificación sin Modificación en 2021
CORPORACION INTERAMERICANA DE INVERSIONES	Soberanos	Aaa.mx	Aaa.mx	Aaa.mx	Aaa.mx	Aaa.mx	Aaa.mx	Aaa.mx	Aaa.mx	Aaa.mx	Aaa.mx	Aaa.mx	Aaa.mx	Calificación sin Modificación en 2021
COMISION FEDERAL DE ELECTRICIDAD	Financiamiento de Proyectos												Aaa.mx	Sin modificación desde su calificación inicial
MUNICIPIO DE IXTAPALUCA	Subsoberanos	Baa3.mx	Baa3.mx	Baa3.mx	Baa3.mx	Baa3.mx	Baa3.mx	Baa3.mx	Baa3.mx	Baa3.mx	Baa3.mx	Baa3.mx	Baa3.mx	Calificación sin Modificación en 2021
ESTADO DE JALISCO	Subsoberanos	A1.mx	A1.mx	A1.mx	A1.mx	A1.mx	A1.mx	A1.mx	A1.mx	A1.mx	A1.mx	A1.mx	A1.mx	Calificación sin Modificación en 2021
ESTADO DE JALISCO	Subsoberanos	Aaa.mx	Aaa.mx	Aaa.mx	Aaa.mx	Aaa.mx	Aaa.mx	Aaa.mx	Aaa.mx	Aaa.mx	Aaa.mx	Aaa.mx	Aaa.mx	Calificación sin Modificación en 2021
ESTADO DE JALISCO	Subsoberanos	Aaa.mx	Aaa.mx	Aaa.mx	Aaa.mx	Aaa.mx	Aaa.mx	Aaa.mx	Aaa.mx	Aaa.mx	Aaa.mx	Aaa.mx	Aaa.mx	Calificación sin Modificación en 2021
ESTADO DE JALISCO	Subsoberanos	Aaa.mx	Aaa.mx	Aaa.mx	Aaa.mx	Aaa.mx	Aaa.mx	Aaa.mx	Aaa.mx	Aaa.mx	Aaa.mx	Aaa.mx	Aaa.mx	Calificación sin Modificación en 2021
ESTADO DE JALISCO	Subsoberanos	Aaa.mx	Aaa.mx	Aaa.mx	Aaa.mx	Aaa.mx	Aaa.mx	Aaa.mx	Aaa.mx	Aaa.mx	Aaa.mx	Aaa.mx	Aaa.mx	Calificación sin Modificación en 2021
ESTADO DE JALISCO	Subsoberanos	Aaa.mx	Aaa.mx	Aaa.mx	Aaa.mx	Aaa.mx	Aaa.mx	Aaa.mx	Aaa.mx	Aaa.mx	Aaa.mx	Aaa.mx	Aaa.mx	Calificación sin Modificación en 2021
ESTADO DE JALISCO	Subsoberanos	Aaa.mx	Aaa.mx	Aaa.mx	Aaa.mx	Aaa.mx	Aaa.mx	Aaa.mx	Aaa.mx	Aaa.mx	Aaa.mx	Aaa.mx	Aaa.mx	Calificación sin Modificación en 2021
ESTADO DE JALISCO	Subsoberanos	Aaa.mx	Aaa.mx	Aaa.mx	Aaa.mx	Aaa.mx	Aaa.mx	Aaa.mx	Aaa.mx	Aaa.mx	Aaa.mx	Aaa.mx	Aaa.mx	Calificación sin Modificación en 2021
ESTADO DE JALISCO	Subsoberanos	Aaa.mx	Aaa.mx	Aaa.mx	Aaa.mx	Aaa.mx	Aaa.mx	Aaa.mx	Aaa.mx	Aaa.mx	Aaa.mx	Aaa.mx	Aaa.mx	Calificación sin Modificación en 2021
ESTADO DE JALISCO	Subsoberanos	Aaa.mx	Aaa.mx	Aaa.mx	Aaa.mx	Aaa.mx	Aaa.mx	Aaa.mx	Aaa.mx	Aaa.mx	Aaa.mx	Aaa.mx	Aaa.mx	Calificación sin Modificación en 2021
MUNICIPIO DE LAZARO CARDENAS	Subsoberanos	Ba2.mx	Ba2.mx	Ba2.mx	Ba2.mx	Ba2.mx	Ba2.mx	Ba2.mx	Ba2.mx	Ba2.mx	Ba2.mx	Ba2.mx	Ba2.mx	Calificación sin Modificación en 2021
MUNICIPIO DE LEON	Subsoberanos	Aa3.mx	Aa3.mx	Aa3.mx	Aa3.mx	Aa3.mx	Aa3.mx	Aa3.mx	Aa3.mx	Aa3.mx	Aa3.mx	Aa3.mx	Aa3.mx	Calificación sin Modificación en 2021
LIBERTY FIANZAS, S.A. DE C.V.	Instituciones Financieras	Aa1.mx	Aa1.mx	Aa1.mx	Aa1.mx	Aa1.mx	Aa1.mx	Aa1.mx	Aa1.mx	Aa1.mx	Aa1.mx	Aa1.mx	Aa1.mx	Calificación sin Modificación en 2021
LIBRAMIENTO DE MATEHUALA HSBC F/209635	Financiamiento de Proyectos	Aa1.mx	Aa1.mx	Aa1.mx	Aa1.mx	Aaa.mx	Aaa.mx	Aaa.mx	Aaa.mx	Aaa.mx	Aaa.mx	Aaa.mx	Aaa.mx	Calificación con Modificación en 2021
MBIA MEXICO, S.A. DE C.V.	Instituciones Financieras	B3.mx	B3.mx	B3.mx	B3.mx	B3.mx	B3.mx	B3.mx	B3.mx	B3.mx	B3.mx	B3.mx	B3.mx	Calificación sin Modificación en 2021
MUNICIPIO DE MERIDA	Subsoberanos	A1.mx	A1.mx	A1.mx	A1.mx	A1.mx	A1.mx	A1.mx	A1.mx	A1.mx	A1.mx	A1.mx	A1.mx	Calificación sin Modificación en 2021
GOBIERNO DE MEXICO	Soberanos	Aaa.mx	Aaa.mx	Aaa.mx	Aaa.mx	Aaa.mx	Aaa.mx	Aaa.mx	Aaa.mx	Aaa.mx	Aaa.mx	Aaa.mx	Aaa.mx	Calificación sin Modificación en 2021
ESTADO DE MEXICO	Subsoberanos	A1.mx	A1.mx	A1.mx	A1.mx	A1.mx	A1.mx	A1.mx	A1.mx	A1.mx	A1.mx	A1.mx	A1.mx	Calificación sin Modificación en 2021
ESTADO DE MEXICO	Subsoberanos	Aaa.mx	Aaa.mx	Aaa.mx	Aaa.mx	Aaa.mx	Aaa.mx	Aaa.mx	Aaa.mx	Aaa.mx	Aaa.mx	Aaa.mx	Aaa.mx	Calificación sin Modificación en 2021

NOMBRE DEL EMISOR Y/O CLAVE	Tipo de Calificación (Español)	ENE	FEB	MAR	ABR	MAY	JUN	JUL	AGO	SEP	OCT	NOV	DIC	Observaciones
ESTADO DE NAYARIT	Subsoberanos	A1.mx	A1.mx	A1.mx	A1.mx	A1.mx	A1.mx	A1.mx	A1.mx	A1.mx	A1.mx	A1.mx	A1.mx	Calificación sin Modificación en 2021
ESTADO DE NAYARIT	Subsoberanos	A1.mx	A1.mx	A1.mx	A1.mx	A1.mx	A1.mx	A1.mx	A1.mx	A1.mx	A1.mx	A1.mx	A1.mx	Calificación sin Modificación en 2021
ESTADO DE NAYARIT	Subsoberanos	A1.mx	A1.mx	A1.mx	A1.mx	A1.mx	A1.mx	A1.mx	A1.mx	A1.mx	A1.mx	A1.mx	A1.mx	Calificación sin Modificación en 2021
MUNICIPIO DE NICOLAS ROMERO	Subsoberanos	Baa2.mx	Baa2.mx	Baa2.mx	Baa2.mx	Baa2.mx	Baa2.mx	Baa2.mx	Baa2.mx	Baa2.mx	Baa2.mx	Baa2.mx	Baa2.mx	Calificación sin Modificación en 2021
MUNICIPIO DE NICOLAS ROMERO	Subsoberanos	A1.mx	A1.mx	A1.mx	A1.mx	A1.mx	A1.mx	A1.mx	A1.mx	A1.mx	A1.mx	A1.mx	A1.mx	Calificación sin Modificación en 2021
MUNICIPIO DE NICOLAS ROMERO	Subsoberanos	A3.mx	A3.mx	A3.mx	A3.mx	A3.mx	A3.mx	A3.mx	A3.mx	A3.mx	A3.mx	A3.mx	A3.mx	Calificación sin Modificación en 2021
MUNICIPIO DE NICOLAS ROMERO	Subsoberanos	A3.mx	A3.mx	A3.mx	A3.mx	A3.mx	A3.mx	A3.mx	A3.mx	A3.mx	A3.mx	A3.mx	A3.mx	Calificación sin Modificación en 2021
NR FINANCE MEXICO, S.A. DE C.V.	Instituciones Financieras	MX-1	MX-1	MX-1	MX-1	MX-1	MX-1	MX-1	MX-1	MX-1	MX-1	MX-1	MX-1	Calificación sin Modificación en 2021
NR FINANCE MEXICO, S.A. DE C.V.	Instituciones Financieras	Aa3.mx	Aa3.mx	Aa3.mx	Aa3.mx	Aa3.mx	Aa3.mx	Aa3.mx	Aa3.mx	Aa3.mx	Aa3.mx	Aa3.mx	Aa3.mx	Calificación sin Modificación en 2021
ESTADO DE NUEVO LEON	Subsoberanos	A2.mx	A2.mx	A2.mx	A2.mx	A2.mx	A3.mx	A3.mx	A3.mx	A3.mx	A3.mx	A3.mx	A3.mx	Calificación con Modificación en 2021
ESTADO DE NUEVO LEON	Subsoberanos	Aaa.mx	Aaa.mx	Aaa.mx	Aaa.mx	Aaa.mx	Aa2.mx	Aa2.mx	Aa2.mx	Aa2.mx	Aa2.mx	Aa2.mx	Aa2.mx	Calificación con Modificación en 2021
ESTADO DE NUEVO LEON	Subsoberanos	Aaa.mx	Aaa.mx	Aaa.mx	Aaa.mx	Aaa.mx	Aa2.mx	Aa2.mx	Aa2.mx	Aa2.mx	Aa2.mx	Aa2.mx	Aa2.mx	Calificación con Modificación en 2021
ESTADO DE NUEVO LEON	Subsoberanos	Aaa.mx	Aaa.mx	Aaa.mx	Aaa.mx	Aaa.mx	Aa2.mx	Aa2.mx	Aa2.mx	Aa2.mx	Aa2.mx	Aa2.mx	Aa2.mx	Calificación con Modificación en 2021
ESTADO DE NUEVO LEON	Subsoberanos	Aa1.mx	Aa1.mx	Aa1.mx	Aa1.mx	Aa1.mx	Aa2.mx	Aa2.mx	Aa2.mx	Aa2.mx	Aa2.mx	Aa2.mx	Aa2.mx	Calificación con Modificación en 2021
ESTADO DE NUEVO LEON	Subsoberanos	Aa2.mx	Aa2.mx	Aa2.mx	Aa2.mx	Aa2.mx	Aa2.mx	Aa2.mx	Aa2.mx	Aa2.mx	Aa2.mx	Aa2.mx	Aa2.mx	Calificación sin Modificación en 2021
ESTADO DE NUEVO LEON	Subsoberanos	Aa2.mx	Aa2.mx	Aa2.mx	Aa2.mx	Aa2.mx	Aa2.mx	Aa2.mx	Aa2.mx	Aa2.mx	Aa2.mx	Aa2.mx	Aa2.mx	Calificación sin Modificación en 2021
ESTADO DE NUEVO LEON	Subsoberanos	Aaa.mx	Aaa.mx	Aaa.mx	Aaa.mx	Aaa.mx	Aa2.mx	Aa2.mx	Aa2.mx	Aa2.mx	Aa2.mx	Aa2.mx	Aa2.mx	Calificación con Modificación en 2021
ESTADO DE NUEVO LEON	Subsoberanos	Aaa.mx	Aaa.mx	Aaa.mx	Aaa.mx	Aaa.mx	Aa2.mx	Aa2.mx	Aa2.mx	Aa2.mx	Aa2.mx	Aa2.mx	Aa2.mx	Calificación con Modificación en 2021
ESTADO DE NUEVO LEON	Subsoberanos	Aaa.mx	Aaa.mx	Aaa.mx	Aaa.mx	Aaa.mx	Aa2.mx	Aa2.mx	Aa2.mx	Aa2.mx	Aa2.mx	Aa2.mx	Aa2.mx	Calificación con Modificación en 2021
ESTADO DE NUEVO LEON	Subsoberanos	Aaa.mx	Aaa.mx	Aaa.mx	Aaa.mx	Aaa.mx	Aa2.mx	Aa2.mx	Aa2.mx	Aa2.mx	Aa2.mx	Aa2.mx	Aa2.mx	Calificación con Modificación en 2021
ESTADO DE NUEVO LEON	Subsoberanos	Aaa.mx	Aaa.mx	Aaa.mx	Aaa.mx	Aaa.mx	Aa2.mx	Aa2.mx	Aa2.mx	Aa2.mx	Aa2.mx	Aa2.mx	Aa2.mx	Calificación con Modificación en 2021
MUNICIPIO DE OAXACA DE JUAREZ	Subsoberanos	Baa3.mx	Baa3.mx	Baa3.mx	Baa3.mx	Baa3.mx	Baa3.mx	Baa3.mx	Baa3.mx	Baa3.mx	Baa3.mx	Baa3.mx	Baa3.mx	Calificación sin Modificación en 2021
ESTADO DE OAXACA	Subsoberanos	A3.mx	A3.mx	A3.mx	A3.mx	A3.mx	A3.mx	A3.mx	A3.mx	A3.mx	A3.mx	A3.mx	A3.mx	Calificación sin Modificación en 2021
OPERADORA DE SERVICIOS MEGA, S.A. DE C.V., SOFOM, E.R.	Instituciones Financieras	A2.mx	A2.mx	A2.mx	A2.mx	A2.mx	A2.mx	A2.mx	A2.mx	A2.mx	A2.mx	A2.mx	A2.mx	Calificación sin Modificación en 2021
OPERADORA DE SERVICIOS MEGA, S.A. DE C.V., SOFOM, E.R.	Instituciones Financieras	A2.mx	A2.mx	A2.mx	A2.mx	A2.mx	A2.mx	A2.mx	A2.mx	A2.mx	A2.mx	A2.mx	A2.mx	Calificación sin Modificación en 2021
PETROLEOS MEXICANOS	Corporativos	A2.mx	A2.mx	A2.mx	A2.mx	A2.mx	A2.mx	A3.mx	A3.mx					Calificación con Modificación en 2021

NOMBRE DEL EMISOR Y/O CLAVE	Tipo de Calificación (Español)	ENE	FEB	MAR	ABR	MAY	JUN	JUL	AGO	SEP	OCT	NOV	DIC	Observaciones
PETROLEOS MEXICANOS	Corporativos	A2.mx	A2.mx	A2.mx	A2.mx	A2.mx	A2.mx	A3.mx	A3.mx	A3.mx	A3.mx			Calificación con Modificación en 2021
PETROLEOS MEXICANOS	Corporativos	A2.mx	A2.mx	A2.mx	A2.mx	A2.mx	A2.mx	A3.mx	A3.mx	A3.mx	A3.mx			Calificación con Modificación en 2021
PETROLEOS MEXICANOS	Corporativos	A2.mx	A2.mx	A2.mx	A2.mx	A2.mx	A2.mx	A3.mx	A3.mx	A3.mx	A3.mx	A3.mx	A3.mx	Calificación con Modificación en 2021
PETROLEOS MEXICANOS	Corporativos	A2.mx	A2.mx	A2.mx	A2.mx	A2.mx	A2.mx	A3.mx	A3.mx	A3.mx	A3.mx	A3.mx	A3.mx	Calificación con Modificación en 2021
PETROLEOS MEXICANOS	Corporativos	A2.mx	A2.mx	A2.mx	A2.mx	A2.mx	A2.mx	A3.mx	A3.mx	A3.mx	A3.mx	A3.mx	A3.mx	Calificación con Modificación en 2021
PETROLEOS MEXICANOS	Corporativos	MX-2	MX-2	MX-2	MX-2	MX-2	MX-2	MX-2	MX-2	MX-2	MX-2	MX-2	MX-2	Calificación sin Modificación en 2021
PETROLEOS MEXICANOS	Corporativos	A2.mx	A2.mx	A2.mx	A2.mx	A2.mx	A2.mx	A3.mx	A3.mx	A3.mx	A3.mx	A3.mx	A3.mx	Calificación con Modificación en 2021
PETROLEOS MEXICANOS	Corporativos	A2.mx	A2.mx	A2.mx	A2.mx	A2.mx	A2.mx	A3.mx	A3.mx	A3.mx	A3.mx	A3.mx	A3.mx	Calificación con Modificación en 2021
PLAN SEGURO, S.A. DE C.V., COMPANIA DE SEGUROS	Instituciones Financieras	Aa3.mx	Aa3.mx	Aa3.mx	Aa3.mx	Aa3.mx	Aa3.mx	Aa3.mx	Aa3.mx	Aa3.mx	Aa3.mx	Aa3.mx	Aa3.mx	Calificación sin Modificación en 2021
PRUDENTIAL SEGUROS MEXICO, S.A. DE C.V.	Instituciones Financieras	Aa2.mx	Aa2.mx	Aa2.mx	Aa2.mx	Aa2.mx	Aa2.mx	Aa2.mx	Aa2.mx	Aa2.mx	Aa2.mx	Aa2.mx	Aa2.mx	Calificación sin Modificación en 2021
ESTADO DE PUEBLA	Subsoberanos	Aa3.mx	Aa3.mx	Aa3.mx	Aa3.mx	Aa3.mx	Aa3.mx	Aa3.mx	Aa3.mx	Aa3.mx	Aa3.mx	Aa3.mx	Aa3.mx	Calificación sin Modificación en 2021
ESTADO DE PUEBLA	Subsoberanos	Aaa.mx	Aaa.mx	Aaa.mx	Aaa.mx	Aaa.mx	Aaa.mx	Aaa.mx	Aaa.mx	Aaa.mx	Aaa.mx	Aaa.mx	Aaa.mx	Calificación sin Modificación en 2021
ESTADO DE PUEBLA	Subsoberanos	Aaa.mx	Aaa.mx	Aaa.mx	Aaa.mx	Aaa.mx	Aaa.mx	Aaa.mx	Aaa.mx	Aaa.mx	Aaa.mx	Aaa.mx	Aaa.mx	Calificación sin Modificación en 2021
ESTADO DE PUEBLA	Subsoberanos	Aa1.mx	Aa1.mx	Aa1.mx	Aa1.mx	Aa1.mx	Aa1.mx	Aa1.mx	Aa1.mx	Aa1.mx	Aa1.mx	Aa1.mx	Aa1.mx	Calificación sin Modificación en 2021
MUNICIPIO DE QUERETARO	Subsoberanos	Aa1.mx	Aa1.mx	Aa1.mx	Aa1.mx	Aa1.mx	Aa1.mx	Aa1.mx	Aa1.mx	Aa1.mx	Aa1.mx	Aa1.mx	Aa1.mx	Calificación sin Modificación en 2021
ESTADO DE QUERETARO	Subsoberanos	Aa1.mx	Aa1.mx	Aa1.mx	Aa1.mx	Aa1.mx	Aa1.mx	Aa1.mx	Aa1.mx	Aa1.mx	Aa1.mx	Aa1.mx	Aa1.mx	Calificación sin Modificación en 2021
MUNICIPIO DE RAMOS ARIZPE	Subsoberanos	A3.mx	A3.mx	A3.mx	A3.mx	A3.mx	A3.mx	A3.mx	A3.mx	A3.mx	A3.mx	A3.mx	A3.mx	Calificación sin Modificación en 2021
MUNICIPIO DE REYNOSA	Subsoberanos	Baa2.mx	Baa2.mx	Baa2.mx	Baa2.mx	Baa2.mx	Baa2.mx	Baa2.mx	Baa2.mx	Baa2.mx	Baa2.mx	Baa2.mx	Baa2.mx	Calificación sin Modificación en 2021
MUNICIPIO DE SAN LUIS RIO COLORADO	Subsoberanos	A1.mx	A1.mx	A1.mx	A1.mx	A1.mx	A1.mx	A1.mx	A1.mx	A1.mx	A1.mx	A1.mx	A1.mx	Calificación sin Modificación en 2021
SEGUROS AZTECA DANOS, S.A. DE C.V.	Instituciones Financieras	A1.mx	A1.mx	A1.mx	A1.mx	A1.mx	A1.mx	A1.mx	A1.mx	A1.mx	A1.mx	A1.mx	A1.mx	Calificación sin Modificación en 2021
SEGUROS AZTECA, S.A. DE C.V.	Instituciones Financieras	A1.mx	A1.mx	A1.mx	A1.mx	A1.mx	A1.mx	A1.mx	A1.mx	A1.mx	A1.mx	A1.mx	A1.mx	Calificación sin Modificación en 2021
SEGUROS SURA, S.A. DE C.V.	Instituciones Financieras	Aa3.mx	Aa3.mx	Aa3.mx	Aa3.mx	Aa3.mx	Aa3.mx	Aa3.mx	Aa3.mx	Aa3.mx	Aa3.mx	Aa3.mx	Aa3.mx	Calificación sin Modificación en 2021
SGFP MEXICO S.A. DE C.V.	Instituciones Financieras	Aaa.mx	Aaa.mx	Aaa.mx	Aaa.mx	Aaa.mx	Aaa.mx	Aaa.mx	Aaa.mx	Aaa.mx	Aaa.mx	Aaa.mx	Aaa.mx	Calificación sin Modificación en 2021
ESTADO DE SINALOA	Subsoberanos	A2.mx	A2.mx	A2.mx	A2.mx	A2.mx	A2.mx	A2.mx	A2.mx	A2.mx	A2.mx	A2.mx	A2.mx	Calificación sin Modificación en 2021
ESTADO DE SONORA	Subsoberanos	Baa2.mx	Baa2.mx	Baa2.mx	Baa2.mx	Baa2.mx	Baa2.mx	Baa2.mx	Baa2.mx	Baa2.mx	Baa2.mx	Baa2.mx	Baa2.mx	Calificación sin Modificación en 2021

NOMBRE DEL EMISOR Y/O CLAVE	Tipo de Calificación (Español)	ENE	FEB	MAR	ABR	MAY	JUN	JUL	AGO	SEP	OCT	NOV	DIC	Observaciones
ESTADO DE SONORA	Subsoberanos	Aa1.mx	Aa1.mx	Aa1.mx	Aa1.mx	Aa1.mx	Aa1.mx	Aa1.mx	Aa1.mx	Aa1.mx	Aa1.mx	Aa1.mx	Aa1.mx	Calificación sin Modificación en 2021
ESTADO DE SONORA	Subsoberanos	Aa1.mx	Aa1.mx	Aa1.mx	Aa1.mx	Aa1.mx	Aa1.mx	Aa1.mx	Aa1.mx	Aa1.mx	Aa1.mx	Aa1.mx	Aa1.mx	Calificación sin Modificación en 2021
ESTADO DE SONORA	Subsoberanos	Aa1.mx	Aa1.mx	Aa1.mx	Aa1.mx	Aa1.mx	Aa1.mx	Aa1.mx	Aa1.mx	Aa1.mx	Aa1.mx	Aa1.mx	Aa1.mx	Calificación sin Modificación en 2021
ESTADO DE SONORA	Subsoberanos	Aa1.mx	Aa1.mx	Aa1.mx	Aa1.mx	Aa1.mx	Aa1.mx	Aa1.mx	Aa1.mx	Aa1.mx	Aa1.mx	Aa1.mx	Aa1.mx	Calificación sin Modificación en 2021
ESTADO DE SONORA	Subsoberanos	Aa1.mx	Aa1.mx	Aa1.mx	Aa1.mx	Aa1.mx	Aa1.mx	Aa1.mx	Aa1.mx	Aa1.mx	Aa1.mx	Aa1.mx	Aa1.mx	Calificación sin Modificación en 2021
ESTADO DE SONORA	Subsoberanos	Aa1.mx	Aa1.mx	Aa1.mx	Aa1.mx	Aa1.mx	Aa1.mx	Aa1.mx	Aa1.mx	Aa1.mx	Aa1.mx	Aa1.mx	Aa1.mx	Calificación sin Modificación en 2021
ESTADO DE SONORA	Subsoberanos	Aa1.mx	Aa1.mx	Aa1.mx	Aa1.mx	Aa1.mx	Aa1.mx	Aa1.mx	Aa1.mx	Aa1.mx	Aa1.mx	Aa1.mx	Aa1.mx	Calificación sin Modificación en 2021
SPP Institucion de Seguros S.A. de C.V.	Instituciones Financieras	Ba1.mx	Ba1.mx	Ba1.mx	Ba1.mx	Ba1.mx	Ba1.mx	Ba1.mx	Ba1.mx	Ba1.mx	Ba1.mx	Ba1.mx	Ba1.mx	Calificación sin Modificación en 2021
SURA 1, S.A. DE C.V. FIID	Fondo Común	Aaa-bf.mx	Aaa-bf.mx	Aaa-bf.mx	Aaa-bf.mx	Aaa-bf.mx	Aaa-bf.mx	Aaa-bf.mx	Aaa-bf.mx	Aaa-bf.mx	Aaa-bf.mx	Aaa-bf.mx	Aaa-bf.mx	Calificación sin Modificación en 2021
SURA 1E, S.A. DE C.V. FIID	Fondo Común	Aa-bf.mx	Aa-bf.mx	Aa-bf.mx	Aa-bf.mx	Aa-bf.mx	Aa-bf.mx	Aa-bf.mx	Aa-bf.mx	Aa-bf.mx	Aa-bf.mx	Aa-bf.mx	Aa-bf.mx	Calificación sin Modificación en 2021
SURA 2, S.A. DE C.V. FIID	Fondo Común	Aaa-bf.mx	Aaa-bf.mx	Aaa-bf.mx	Aaa-bf.mx	Aaa-bf.mx	Aaa-bf.mx	Aaa-bf.mx	Aaa-bf.mx	Aaa-bf.mx	Aaa-bf.mx	Aaa-bf.mx	Aaa-bf.mx	Calificación sin Modificación en 2021
SURA 30, S.A. DE C.V. FIID	Fondo Común	Aaa-bf.mx	Aaa-bf.mx	Aaa-bf.mx	Aaa-bf.mx	Aaa-bf.mx	Aaa-bf.mx	Aaa-bf.mx	Aaa-bf.mx	Aaa-bf.mx	Aaa-bf.mx	Aaa-bf.mx	Aaa-bf.mx	Calificación sin Modificación en 2021
SURA 30E, S.A. DE C.V. FIID	Fondo Común	Aa-bf.mx	Aa-bf.mx	Aa-bf.mx	Aa-bf.mx	Aa-bf.mx	Aa-bf.mx	Aa-bf.mx	Aa-bf.mx	Aa-bf.mx	Aa-bf.mx	Aa-bf.mx	Aa-bf.mx	Calificación sin Modificación en 2021
SURA BONO, S.A. DE C.V. FIID	Fondo Común	Aaa-bf.mx	Aaa-bf.mx	Aaa-bf.mx	Aaa-bf.mx	Aaa-bf.mx	Aaa-bf.mx	Aaa-bf.mx	Aaa-bf.mx	Aaa-bf.mx	Aaa-bf.mx	Aaa-bf.mx	Aaa-bf.mx	Calificación sin Modificación en 2021
SURA CORPORATIVO, S.A. DE C.V. FIID	Fondo Común	Aa-bf.mx	Aa-bf.mx	Aa-bf.mx	Aa-bf.mx	Aa-bf.mx	Aa-bf.mx	Aa-bf.mx	Aa-bf.mx	Aa-bf.mx	Aa-bf.mx	Aa-bf.mx	Aa-bf.mx	Calificación sin Modificación en 2021
SURA DIVERSIFICADO, S.A. DE C.V. FIID	Fondo Común	Aaa-bf.mx	Aaa-bf.mx	Aaa-bf.mx	Aaa-bf.mx	Aaa-bf.mx	Aaa-bf.mx	Aaa-bf.mx	Aaa-bf.mx	Aaa-bf.mx	Aaa-bf.mx	Aaa-bf.mx	Aaa-bf.mx	Calificación sin Modificación en 2021
SURA FONDEO, S. A. DE C.V., FIID	Fondo Común	Aaa-bf.mx	Aaa-bf.mx	Aaa-bf.mx	Aaa-bf.mx	Aaa-bf.mx	Aaa-bf.mx	Aaa-bf.mx	Aaa-bf.mx	Aaa-bf.mx	Aaa-bf.mx	Aaa-bf.mx	Aaa-bf.mx	Calificación sin Modificación en 2021
SURA GUBERNAMENTAL, S.A. DE C.V. FIID	Fondo Común	Aaa-bf.mx	Aaa-bf.mx	Aaa-bf.mx	Aaa-bf.mx	Aaa-bf.mx	Aaa-bf.mx	Aaa-bf.mx	Aaa-bf.mx	Aaa-bf.mx	Aaa-bf.mx	Aaa-bf.mx	Aaa-bf.mx	Calificación sin Modificación en 2021
SURA REAL, S.A. DE C.V. FIID	Fondo Común	Aa-bf.mx	Aa-bf.mx	Aa-bf.mx	Aa-bf.mx	Aa-bf.mx	Aa-bf.mx	Aa-bf.mx	Aa-bf.mx	Aa-bf.mx	Aa-bf.mx	Aa-bf.mx	Aa-bf.mx	Calificación sin Modificación en 2021
SURA SOLUCIONES 1, S.A. DE C.V. FIID	Fondo Común	Aaa-bf.mx	Aaa-bf.mx	Aaa-bf.mx	Aaa-bf.mx	Aaa-bf.mx	Aaa-bf.mx	Aaa-bf.mx	Aaa-bf.mx	Aaa-bf.mx	Aaa-bf.mx	Aaa-bf.mx	Aaa-bf.mx	Calificación sin Modificación en 2021
SURA SOLUCIONES 2, S.A. DE C.V. FIID	Fondo Común	Aa-bf.mx	Aa-bf.mx	Aa-bf.mx	Aa-bf.mx	Aa-bf.mx	Aa-bf.mx	Aa-bf.mx	Aa-bf.mx	Aa-bf.mx	Aa-bf.mx	Aa-bf.mx	Aa-bf.mx	Calificación sin Modificación en 2021
SURA UDIZADO, S.A. DE C.V. FIID	Fondo Común	Aaa-bf.mx	Aaa-bf.mx	Aaa-bf.mx	Aaa-bf.mx	Aaa-bf.mx	Aaa-bf.mx	Aaa-bf.mx	Aaa-bf.mx	Aaa-bf.mx	Aaa-bf.mx	Aaa-bf.mx	Aaa-bf.mx	Calificación sin Modificación en 2021
ESTADO DE TABASCO	Subsoberanos	A3.mx	A3.mx	A3.mx	A3.mx	A3.mx	A3.mx	A3.mx	A3.mx	A3.mx	A3.mx	A3.mx	A3.mx	Calificación sin Modificación en 2021
ESTADO DE TABASCO	Subsoberanos	Aa2.mx	Aa2.mx	Aa2.mx	Aa2.mx	Aa2.mx	Aa2.mx	Aa2.mx	Aa2.mx	Aa2.mx	Aa2.mx	Aa2.mx	Aa2.mx	Calificación sin Modificación en 2021
ESTADO DE TABASCO	Subsoberanos	Aa3.mx	Aa3.mx	Aa3.mx	Aa3.mx	Aa3.mx	Aa3.mx	Aa3.mx	Aa3.mx	Aa3.mx	Aa3.mx	Aa3.mx	Aa3.mx	Calificación sin Modificación en 2021
ESTADO DE TABASCO	Subsoberanos	Aa3.mx	Aa3.mx	Aa3.mx	Aa3.mx	Aa3.mx	Aa3.mx	Aa3.mx	Aa3.mx	Aa3.mx	Aa3.mx	Aa3.mx	Aa3.mx	Calificación sin Modificación en 2021

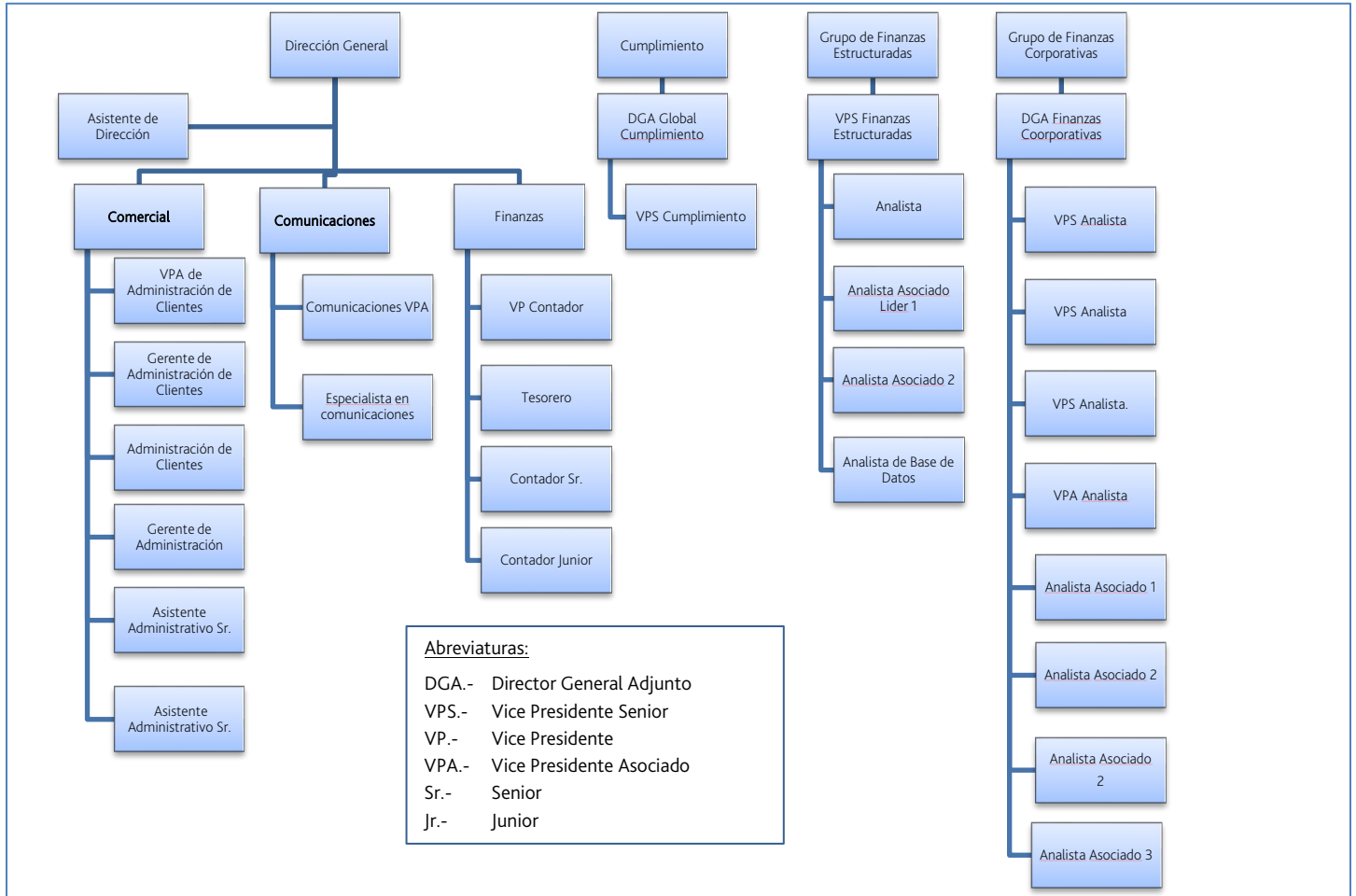
NOMBRE DEL EMISOR Y/O CLAVE	Tipo de Calificación (Español)	ENE	FEB	MAR	ABR	MAY	JUN	JUL	AGO	SEP	OCT	NOV	DIC	Observaciones
ESTADO DE TAMAULIPAS	Subsoberanos	A2.mx	A2.mx	A2.mx	A2.mx	A2.mx	A2.mx	A2.mx	A2.mx	A2.mx	A2.mx	A2.mx	A3.mx	Calificación con Modificación en 2021
MUNICIPIO DE TECAMAC	Subsoberanos	A2.mx	A2.mx	A2.mx	A2.mx	A2.mx	A2.mx	A2.mx	A2.mx	A2.mx	A2.mx	A2.mx	A2.mx	Calificación sin Modificación en 2021
MUNICIPIO DE TECAMAC	Subsoberanos	Aaa.mx	Aaa.mx	Aaa.mx	Aaa.mx	Aaa.mx	Aaa.mx	Aaa.mx	Aaa.mx	Aaa.mx	Aaa.mx	Aaa.mx	Aaa.mx	Calificación sin Modificación en 2021
TELEFONOS DE MEXICO, S.A.B. DE C.V.	Corporativos	Aa1.mx	Aa1.mx	Aa1.mx	Aa1.mx	Aa1.mx	Aa1.mx	Aa1.mx	Aa1.mx	Aa1.mx	Aa1.mx	Aa1.mx	Aa1.mx	Calificación sin Modificación en 2021
MUNICIPIO DE TLALNEPANTLA	Subsoberanos	A1.mx	A1.mx	A1.mx	A1.mx	A1.mx	A1.mx	A1.mx	A1.mx	A1.mx	A1.mx	A1.mx	A1.mx	Calificación sin Modificación en 2021
MUNICIPIO DE TLAQUEPAQUE	Subsoberanos	A1.mx	A1.mx	A1.mx	A1.mx	A1.mx	A1.mx	A1.mx	A1.mx	A1.mx	A1.mx	A1.mx	A1.mx	Calificación sin Modificación en 2021
ESTADO DE TLAXCALA	Subsoberanos	Aa3.mx	Aa3.mx	Aa3.mx	Aa3.mx	Aa3.mx	Aa3.mx	Aa3.mx	Aa3.mx	Aa3.mx	Aa3.mx	Aa3.mx	Aa3.mx	Calificación sin Modificación en 2021
MUNICIPIO DE TOLUCA	Subsoberanos	Baa1.mx	Baa1.mx	B1.mx	B1.mx	B1.mx	B1.mx	B1.mx	B1.mx	B1.mx	B1.mx	B1.mx	B1.mx	Calificación con Modificación en 2021
TUNEL DE ACAPULCO BANCO INVEX F/749	Financiamiento de Proyectos	Baa1.mx	Baa1.mx	Baa1.mx	Baa1.mx	Baa1.mx	Baa1.mx	Baa1.mx	Baa1.mx	Baa1.mx	Baa1.mx	Baa1.mx	Baa1.mx	Calificación sin Modificación en 2021
MUNICIPIO DE TUXPAN, VERACRUZ	Subsoberanos	Baa2.mx	Baa2.mx	Baa2.mx	Baa2.mx	Baa2.mx	Baa2.mx	Baa2.mx	Baa2.mx	Baa2.mx	Baa2.mx	Baa2.mx	Baa2.mx	Calificación sin Modificación en 2021
MUNICIPIO DE TUXPAN, VERACRUZ	Subsoberanos	A3.mx	A3.mx	A3.mx	A3.mx	A3.mx	A3.mx	A3.mx	A3.mx	A3.mx	A3.mx	A3.mx	A3.mx	Calificación sin Modificación en 2021
MUNICIPIO DE TUXPAN, VERACRUZ	Subsoberanos	A3.mx	A3.mx	A3.mx	A3.mx	A3.mx	A3.mx	A3.mx	A3.mx	A3.mx	A3.mx	A3.mx	A3.mx	Calificación sin Modificación en 2021
MUNICIPIO DE TUXPAN, VERACRUZ	Subsoberanos	A3.mx	A3.mx	A3.mx	A3.mx	A3.mx	A3.mx	A3.mx	A3.mx	A3.mx	A3.mx	A3.mx	A3.mx	Calificación sin Modificación en 2021
MUNICIPIO DE TUXPAN, VERACRUZ	Subsoberanos	A3.mx	A3.mx	A3.mx	A3.mx	A3.mx	A3.mx	A3.mx	A3.mx	A3.mx	A3.mx	A3.mx	A3.mx	Calificación sin Modificación en 2021
VALUE, S.A. DE C.V., CASA DE BOLSA	Instituciones Financieras	Baa2.mx	Baa2.mx	Baa2.mx	Baa2.mx	Baa2.mx	Baa2.mx	Baa2.mx	Baa2.mx	Baa2.mx	Baa2.mx	Baa2.mx	Baa2.mx	Calificación sin Modificación en 2021
VALUE, S.A. DE C.V., CASA DE BOLSA	Instituciones Financieras	MX-3	MX-3	MX-3	MX-3	MX-3	MX-3	MX-3	MX-3	MX-3	MX-3	MX-3	MX-3	Calificación sin Modificación en 2021
ESTADO DE VERACRUZ	Subsoberanos	Baa2.mx	Baa2.mx	Baa2.mx	Baa2.mx	Baa2.mx	Baa2.mx	Baa2.mx	Baa2.mx	Baa2.mx	Baa2.mx	Baa2.mx	Baa2.mx	Calificación sin Modificación en 2021
ESTADO DE VERACRUZ	Subsoberanos	Aa3.mx	Aa3.mx	Aa3.mx	Aa3.mx	Aa3.mx	Aa3.mx	Aa3.mx	Aa3.mx	Aa3.mx	Aa3.mx	Aa3.mx	Aa3.mx	Calificación sin Modificación en 2021
ESTADO DE VERACRUZ	Subsoberanos	Aa3.mx	Aa3.mx	Aa3.mx	Aa3.mx	Aa3.mx	Aa3.mx	Aa3.mx	Aa3.mx	Aa3.mx	Aa3.mx	Aa3.mx	Aa3.mx	Calificación sin Modificación en 2021
ESTADO DE VERACRUZ	Subsoberanos	Aa3.mx	Aa3.mx	Aa3.mx	Aa3.mx	Aa3.mx	Aa3.mx	Aa3.mx	Aa3.mx	Aa3.mx	Aa3.mx	Aa3.mx	Aa3.mx	Calificación sin Modificación en 2021
ESTADO DE VERACRUZ	Subsoberanos	Aa3.mx	Aa3.mx	Aa3.mx	Aa3.mx	Aa3.mx	Aa3.mx	Aa3.mx	Aa3.mx	Aa3.mx	Aa3.mx	Aa3.mx	Aa3.mx	Calificación sin Modificación en 2021
ESTADO DE VERACRUZ	Subsoberanos	Aa2.mx	Aa2.mx	Aa2.mx	Aa2.mx	Aa2.mx	Aa2.mx	Aa2.mx	Aa2.mx	Aa2.mx	Aa2.mx	Aa2.mx	Aa2.mx	Calificación sin Modificación en 2021
ESTADO DE VERACRUZ	Subsoberanos	Aa2.mx	Aa2.mx	Aa2.mx	Aa2.mx	Aa2.mx	Aa2.mx	Aa2.mx	Aa2.mx	Aa2.mx	Aa2.mx	Aa2.mx	Aa2.mx	Calificación sin Modificación en 2021
ESTADO DE VERACRUZ	Subsoberanos	Aa2.mx	Aa2.mx	Aa2.mx	Aa2.mx	Aa2.mx	Aa2.mx	Aa2.mx	Aa2.mx	Aa2.mx	Aa2.mx	Aa2.mx	Aa2.mx	Calificación sin Modificación en 2021
ESTADO DE VERACRUZ	Subsoberanos	Aa3.mx	Aa3.mx	Aa3.mx	Aa3.mx	Aa3.mx	Aa3.mx	Aa3.mx	Aa3.mx	Aa3.mx	Aa3.mx	Aa3.mx	Aa3.mx	Calificación sin Modificación en 2021
ESTADO DE VERACRUZ	Subsoberanos	Aa2.mx	Aa2.mx	Aa2.mx	Aa2.mx	Aa2.mx	Aa2.mx	Aa2.mx	Aa2.mx	Aa2.mx	Aa2.mx	Aa2.mx	Aa2.mx	Calificación sin Modificación en 2021

NOMBRE DEL EMISOR Y/O CLAVE	Tipo de Calificación (Español)	ENE	FEB	MAR	ABR	MAY	JUN	JUL	AGO	SEP	OCT	NOV	DIC	Observaciones
ESTADO DE VERACRUZ	Subsoberanos	Aa3.mx	Aa3.mx	Aa3.mx	Aa3.mx	Aa3.mx	Aa3.mx	Aa3.mx	Aa3.mx	Aa3.mx	Aa3.mx	Aa3.mx	Aa3.mx	Calificación sin Modificación en 2021
ESTADO DE VERACRUZ	Subsoberanos	Aa3.mx	Aa3.mx	Aa3.mx	Aa3.mx	Aa3.mx	Aa3.mx	Aa3.mx	Aa3.mx	Aa3.mx	Aa3.mx	Aa3.mx	Aa3.mx	Calificación sin Modificación en 2021
ESTADO DE VERACRUZ	Subsoberanos	Aa3.mx	Aa3.mx	Aa3.mx	Aa3.mx	Aa3.mx	Aa3.mx	Aa3.mx	Aa3.mx	Aa3.mx	Aa3.mx	Aa3.mx	Aa3.mx	Calificación sin Modificación en 2021
ESTADO DE VERACRUZ	Subsoberanos	Aa2.mx	Aa2.mx	Aa2.mx	Aa2.mx	Aa2.mx	Aa2.mx	Aa2.mx	Aa2.mx	Aa2.mx	Aa2.mx	Aa2.mx	Aa2.mx	Calificación sin Modificación en 2021
COMISION FEDERAL DE ELECTRICIDAD	Financiamiento de Proyectos												Aaa.mx	Sin modificación desde su calificación inicial
VOLKSWAGEN BANK, S.A.	Instituciones Financieras	A2.mx	A2.mx	A2.mx	A1.mx	A1.mx	A1.mx	A1.mx	A1.mx	A1.mx	A1.mx	A1.mx	A1.mx	Calificación con Modificación en 2021
VOLKSWAGEN BANK, S.A.	Instituciones Financieras	MX-1	MX-1	MX-1	MX-1	MX-1	MX-1	MX-1	MX-1	MX-1	MX-1	MX-1	MX-1	Calificación sin Modificación en 2021
VOLKSWAGEN BANK, S.A.	Instituciones Financieras	Aaa.mx	Aaa.mx	Aaa.mx	Aaa.mx	Aaa.mx	Aaa.mx	Aaa.mx	Aaa.mx	Aaa.mx	Aaa.mx	Aaa.mx	Aaa.mx	Calificación sin Modificación en 2021
VOLKSWAGEN LEASING, S.A. DE C.V.	Instituciones Financieras	MX-1	MX-1	MX-1	MX-1	MX-1	MX-1	MX-1	MX-1	MX-1	MX-1	MX-1	MX-1	Calificación sin Modificación en 2021
VOLKSWAGEN LEASING, S.A. DE C.V.	Instituciones Financieras	Aaa.mx	Aaa.mx	Aaa.mx	Aaa.mx	Aaa.mx	Aaa.mx	Aaa.mx	Aaa.mx	Aaa.mx	Aaa.mx	Aaa.mx	Aaa.mx	Calificación sin Modificación en 2021
VOLKSWAGEN LEASING, S.A. DE C.V.	Instituciones Financieras	Aaa.mx	Aaa.mx	Aaa.mx	Aaa.mx	Aaa.mx	Aaa.mx	Aaa.mx	Aaa.mx	Aaa.mx	Aaa.mx	Aaa.mx	Aaa.mx	Calificación sin Modificación en 2021
VOLKSWAGEN LEASING, S.A. DE C.V.	Instituciones Financieras	Aaa.mx	Aaa.mx	Aaa.mx	Aaa.mx	Aaa.mx	Aaa.mx	Aaa.mx	Aaa.mx	Aaa.mx	Aaa.mx	Aaa.mx	Aaa.mx	Calificación sin Modificación en 2021
VOLKSWAGEN LEASING, S.A. DE C.V.	Instituciones Financieras	MX-1	MX-1	MX-1	MX-1	MX-1	MX-1	MX-1	MX-1	MX-1	MX-1	MX-1	MX-1	Calificación sin Modificación en 2021
VOLKSWAGEN LEASING, S.A. DE C.V.	Instituciones Financieras	Aaa.mx	Aaa.mx	Aaa.mx	Aaa.mx	Aaa.mx	Aaa.mx	Aaa.mx	Aaa.mx	Aaa.mx	Aaa.mx	Aaa.mx	Aaa.mx	Calificación sin Modificación en 2021
BANCO CENTROAMERICANO DE INTEGRACION ECONOMICA	Soberanos												Aaa.mx	Sin modificación desde su calificación inicial
BANCO CENTROAMERICANO DE INTEGRACION ECONOMICA	Soberanos												Aaa.mx	Sin modificación desde su calificación inicial
MUNICIPIO DE XALAPA	Subsoberanos												Aa3.mx	Sin modificación desde su calificación inicial
ESTADO DE YUCATAN	Subsoberanos	A1.mx	A1.mx	A1.mx	A1.mx	A1.mx	A1.mx	A1.mx	A1.mx	A1.mx	A1.mx	A1.mx	A1.mx	Calificación sin Modificación en 2021
ESTADO DE YUCATAN	Subsoberanos	Aaa.mx	Aaa.mx	Aaa.mx	Aaa.mx	Aaa.mx	Aaa.mx	Aaa.mx	Aaa.mx	Aaa.mx	Aaa.mx	Aaa.mx	Aaa.mx	Calificación sin Modificación en 2021
MUNICIPIO DE ZACATECAS	Subsoberanos	Baa2.mx	Baa2.mx	Baa2.mx	Baa2.mx	Baa2.mx	Baa2.mx	Baa2.mx	Baa2.mx	Baa2.mx	Baa2.mx	Baa2.mx	Baa2.mx	Calificación sin Modificación en 2021
MUNICIPIO DE ZACATECAS	Subsoberanos	A1.mx	A1.mx	A1.mx	A1.mx	A1.mx	A1.mx	A1.mx	A1.mx	A1.mx	A1.mx	A1.mx	A1.mx	Calificación sin Modificación en 2021
MUNICIPIO DE ZACATECAS	Subsoberanos	A1.mx	A1.mx	A1.mx	A1.mx	A1.mx	A1.mx	A1.mx	A1.mx	A1.mx	A1.mx	A1.mx	A1.mx	Calificación sin Modificación en 2021
MUNICIPIO DE ZAPOPAN	Subsoberanos	Aa3.mx	Aa3.mx	Aa3.mx	Aa3.mx	Aa3.mx	Aa3.mx	Aa3.mx	Aa3.mx	Aa3.mx	Aa3.mx	Aa3.mx	Aa3.mx	Calificación sin Modificación en 2021
MUNICIPIO DE ZAPOPAN	Subsoberanos	Aaa.mx	Aaa.mx	Aaa.mx	Aaa.mx	Aaa.mx	Aaa.mx	Aaa.mx	Aaa.mx	Aaa.mx	Aaa.mx	Aaa.mx	Aaa.mx	Calificación sin Modificación en 2021
MUNICIPIO DE ZAPOTLAN EL GRANDE	Subsoberanos	Baa2.mx	Baa2.mx	Baa2.mx	Baa2.mx	Baa2.mx	Baa2.mx	Baa2.mx	Baa2.mx	Baa2.mx	Baa2.mx	Baa2.mx	Baa2.mx	Calificación sin Modificación en 2021
MUNICIPIO DE ZITACUARO	Subsoberanos	Ba2.mx	Ba2.mx	Ba2.mx	Ba2.mx	Ba2.mx	Ba2.mx	Ba2.mx	Ba2.mx	Ba2.mx	Ba2.mx	Ba2.mx	Ba2.mx	Calificación sin Modificación en 2021

Anexo D

Moody's de México S.A. de C.V.

Organigrama de acuerdo a líneas de Reporte al 31 de diciembre de 2021



© 2022 Moody's Corporation, Moody's Investors Service, Inc., Moody's Analytics, Inc. and/or their licensors and affiliates (collectively, "MOODY'S"). All rights reserved.

CREDIT RATINGS ISSUED BY MOODY'S CREDIT RATINGS AFFILIATES ARE THEIR CURRENT OPINIONS OF THE RELATIVE FUTURE CREDIT RISK OF ENTITIES, CREDIT COMMITMENTS, OR DEBT OR DEBT-LIKE SECURITIES, AND MATERIALS, PRODUCTS, SERVICES AND INFORMATION PUBLISHED BY MOODY'S (COLLECTIVELY, "PUBLICATIONS") MAY INCLUDE SUCH CURRENT OPINIONS. MOODY'S DEFINES CREDIT RISK AS THE RISK THAT AN ENTITY MAY NOT MEET ITS CONTRACTUAL FINANCIAL OBLIGATIONS AS THEY COME DUE AND ANY ESTIMATED FINANCIAL LOSS IN THE EVENT OF DEFAULT OR IMPAIRMENT. SEE APPLICABLE MOODY'S RATING SYMBOLS AND DEFINITIONS PUBLICATION FOR INFORMATION ON THE TYPES OF CONTRACTUAL FINANCIAL OBLIGATIONS ADDRESSED BY MOODY'S CREDIT RATINGS. CREDIT RATINGS DO NOT ADDRESS ANY OTHER RISK, INCLUDING BUT NOT LIMITED TO: LIQUIDITY RISK, MARKET VALUE RISK, OR PRICE VOLATILITY. CREDIT RATINGS, NON-CREDIT ASSESSMENTS ("ASSESSMENTS"), AND OTHER OPINIONS INCLUDED IN MOODY'S PUBLICATIONS ARE NOT STATEMENTS OF CURRENT OR HISTORICAL FACT. MOODY'S PUBLICATIONS MAY ALSO INCLUDE QUANTITATIVE MODEL-BASED ESTIMATES OF CREDIT RISK AND RELATED OPINIONS OR COMMENTARY PUBLISHED BY MOODY'S ANALYTICS, INC. AND/OR ITS AFFILIATES. MOODY'S CREDIT RATINGS, ASSESSMENTS, OTHER OPINIONS AND PUBLICATIONS DO NOT CONSTITUTE OR PROVIDE INVESTMENT OR FINANCIAL ADVICE, AND MOODY'S CREDIT RATINGS, ASSESSMENTS, OTHER OPINIONS AND PUBLICATIONS ARE NOT AND DO NOT PROVIDE RECOMMENDATIONS TO PURCHASE, SELL, OR HOLD PARTICULAR SECURITIES. MOODY'S CREDIT RATINGS, ASSESSMENTS, OTHER OPINIONS AND PUBLICATIONS DO NOT COMMENT ON THE SUITABILITY OF AN INVESTMENT FOR ANY PARTICULAR INVESTOR. MOODY'S ISSUES ITS CREDIT RATINGS, ASSESSMENTS AND OTHER OPINIONS AND PUBLISHES ITS PUBLICATIONS WITH THE EXPECTATION AND UNDERSTANDING THAT EACH INVESTOR WILL, WITH DUE CARE, MAKE ITS OWN STUDY AND EVALUATION OF EACH SECURITY THAT IS UNDER CONSIDERATION FOR PURCHASE, HOLDING, OR SALE.

MOODY'S CREDIT RATINGS, ASSESSMENTS, OTHER OPINIONS, AND PUBLICATIONS ARE NOT INTENDED FOR USE BY RETAIL INVESTORS AND IT WOULD BE RECKLESS AND INAPPROPRIATE FOR RETAIL INVESTORS TO USE MOODY'S CREDIT RATINGS, ASSESSMENTS, OTHER OPINIONS OR PUBLICATIONS WHEN MAKING AN INVESTMENT DECISION. IF IN DOUBT YOU SHOULD CONTACT YOUR FINANCIAL OR OTHER PROFESSIONAL ADVISER.

ALL INFORMATION CONTAINED HEREIN IS PROTECTED BY LAW, INCLUDING BUT NOT LIMITED TO, COPYRIGHT LAW, AND NONE OF SUCH INFORMATION MAY BE COPIED OR OTHERWISE REPRODUCED, REPACKAGED, FURTHER TRANSMITTED, TRANSFERRED, DISSEMINATED, REDISTRIBUTED OR RESOLD, OR STORED FOR SUBSEQUENT USE FOR ANY SUCH PURPOSE, IN WHOLE OR IN PART, IN ANY FORM OR MANNER OR BY ANY MEANS WHATSOEVER, BY ANY PERSON WITHOUT MOODY'S PRIOR WRITTEN CONSENT.

MOODY'S CREDIT RATINGS, ASSESSMENTS, OTHER OPINIONS AND PUBLICATIONS ARE NOT INTENDED FOR USE BY ANY PERSON AS A BENCHMARK AS THAT TERM IS DEFINED FOR REGULATORY PURPOSES AND MUST NOT BE USED IN ANY WAY THAT COULD RESULT IN THEM BEING CONSIDERED A BENCHMARK.

All information contained herein is obtained by MOODY'S from sources believed by it to be accurate and reliable. Because of the possibility of human or mechanical error as well as other factors, however, all information contained herein is provided "AS IS" without warranty of any kind. MOODY'S adopts all necessary measures so that the information it uses in assigning a credit rating is of sufficient quality and from sources MOODY'S considers to be reliable including, when appropriate, independent third-party sources. However, MOODY'S is not an auditor and cannot in every instance independently verify or validate information received in the rating process or in preparing its Publications.

To the extent permitted by law, MOODY'S and its directors, officers, employees, agents, representatives, licensors and suppliers disclaim liability to any person or entity for any indirect, special, consequential, or incidental losses or damages whatsoever arising from or in connection with the information contained herein or the use of or inability to use any such information, even if MOODY'S or any of its directors, officers, employees, agents, representatives, licensors or suppliers is advised in advance of the possibility of such losses or damages, including but not limited to: (a) any loss of present or prospective profits or (b) any loss or damage arising where the relevant financial instrument is not the subject of a particular credit rating assigned by MOODY'S.

To the extent permitted by law, MOODY'S and its directors, officers, employees, agents, representatives, licensors and suppliers disclaim liability for any direct or compensatory losses or damages caused to any person or entity, including but not limited to by any negligence (but excluding fraud, willful misconduct or any other type of liability that, for the avoidance of doubt, by law cannot be excluded) on the part of, or any contingency within or beyond the control of, MOODY'S or any of its directors, officers, employees, agents, representatives, licensors or suppliers, arising from or in connection with the information contained herein or the use of or inability to use any such information.

NO WARRANTY, EXPRESS OR IMPLIED, AS TO THE ACCURACY, TIMELINESS, COMPLETENESS, MERCHANTABILITY OR FITNESS FOR ANY PARTICULAR PURPOSE OF ANY CREDIT RATING, ASSESSMENT, OTHER OPINION OR INFORMATION IS GIVEN OR MADE BY MOODY'S IN ANY FORM OR MANNER WHATSOEVER.

Moody's Investors Service, Inc., a wholly-owned credit rating agency subsidiary of Moody's Corporation ("MCO"), hereby discloses that most issuers of debt securities (including corporate and municipal bonds, debentures, notes and commercial paper) and preferred stock rated by Moody's Investors Service, Inc. have, prior to assignment of any credit rating, agreed to pay to Moody's Investors Service, Inc. for credit ratings opinions and services rendered by it fees ranging from \$1,000 to approximately \$5,000,000. MCO and Moody's Investors Service also maintain policies and procedures to address the independence of Moody's Investors Service credit ratings and credit rating processes. Information regarding certain affiliations that may exist between directors of MCO and rated entities, and between entities who hold credit ratings from Moody's Investors Service and have also publicly reported to the SEC an ownership interest in MCO of more than 5%, is posted annually at www.moodys.com under the heading "Investor Relations — Corporate Governance — Director and Shareholder Affiliation Policy."

Additional terms for Australia only: Any publication into Australia of this document is pursuant to the Australian Financial Services License of MOODY'S affiliate, Moody's Investors Service Pty Limited ABN 61 003 399 657 AFSL 336969 and/or Moody's Analytics Australia Pty Ltd ABN 94 105 136 972 AFSL 383569 (as applicable). This document is intended to be provided only to "wholesale clients" within the meaning of section 761G of the Corporations Act 2001. By continuing to access this document from within Australia, you represent to MOODY'S that you are, or are accessing the document as a representative of, a "wholesale client" and that neither you nor the entity you represent will directly or indirectly disseminate this document or its contents to "retail clients" within the meaning of section 761G of the Corporations Act 2001. MOODY'S credit rating is an opinion as to the creditworthiness of a debt obligation of the issuer, not on the equity securities of the issuer or any form of security that is available to retail investors.

Additional terms for Japan only: Moody's Japan K.K. ("MJKK") is a wholly-owned credit rating agency subsidiary of Moody's Group Japan G.K., which is wholly-owned by Moody's Overseas Holdings Inc., a wholly-owned subsidiary of MCO. Moody's SF Japan K.K. ("MSFJ") is a wholly-owned credit rating agency subsidiary of MJKK. MSFJ is not a Nationally Recognized Statistical Rating Organization ("NRSRO"). Therefore, credit ratings assigned by MSFJ are Non-NRSRO Credit Ratings. Non-NRSRO Credit Ratings are assigned by an entity that is not a NRSRO and, consequently, the rated obligation will not qualify for certain types of treatment under U.S. laws. MJKK and MSFJ are credit rating agencies registered with the Japan Financial Services Agency and their registration numbers are FSA Commissioner (Ratings) No. 2 and 3 respectively.

MJKK or MSFJ (as applicable) hereby disclose that most issuers of debt securities (including corporate and municipal bonds, debentures, notes and commercial paper) and preferred stock rated by MJKK or MSFJ (as applicable) have, prior to assignment of any credit rating, agreed to pay to MJKK or MSFJ (as applicable) for credit ratings opinions and services rendered by it fees ranging from JPY100,000 to approximately JPY550,000,000.

MJKK and MSFJ also maintain policies and procedures to address Japanese regulatory requirements.

BX12551